

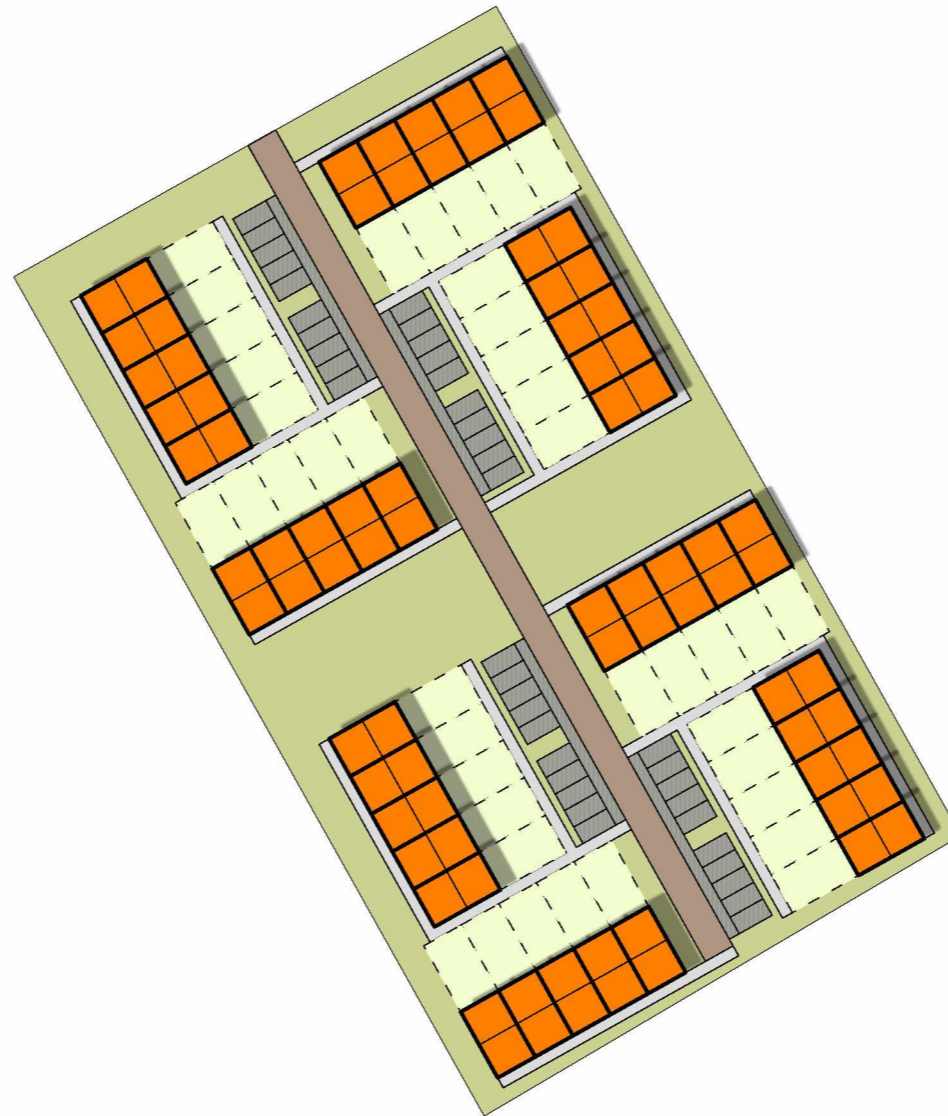
### Buiten gekeerd optie 1

- 8 x 5 woningen = 40st
- 34 parkeerplekken = 0,85 per woning

- 4560 m2 **privaat**
- 2090 m2 **openbaar groen**
- 1944 m2 **verhard (indicatief)**
- **8600 m2 totaal\***

\* Bij naar buitengekeerde voorgevels, wordt uitgegaan van voldoende ruimtelijke kwaliteit omliggend gebied. Dit i.r.t. het ontbreken van o.a. een voortuin.

$(8600/13960) * 100 = 62\%$  van De middenzone  
 $(8600/14995) * 100 = 57\%$  van Wonen aan groen of water



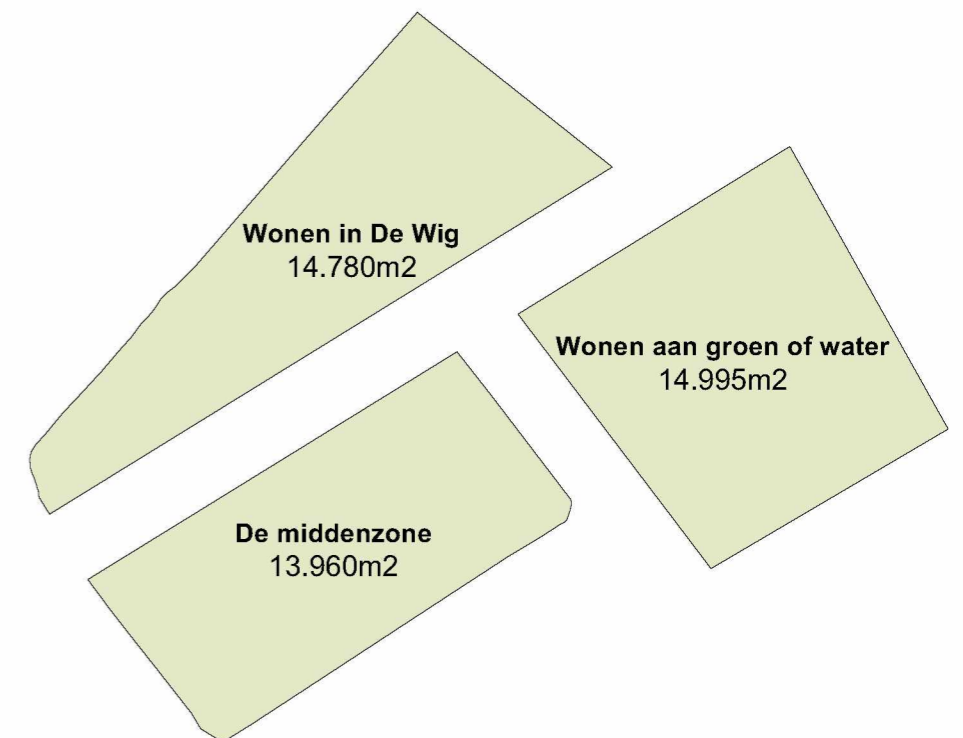
### Buiten gekeerd optie 2

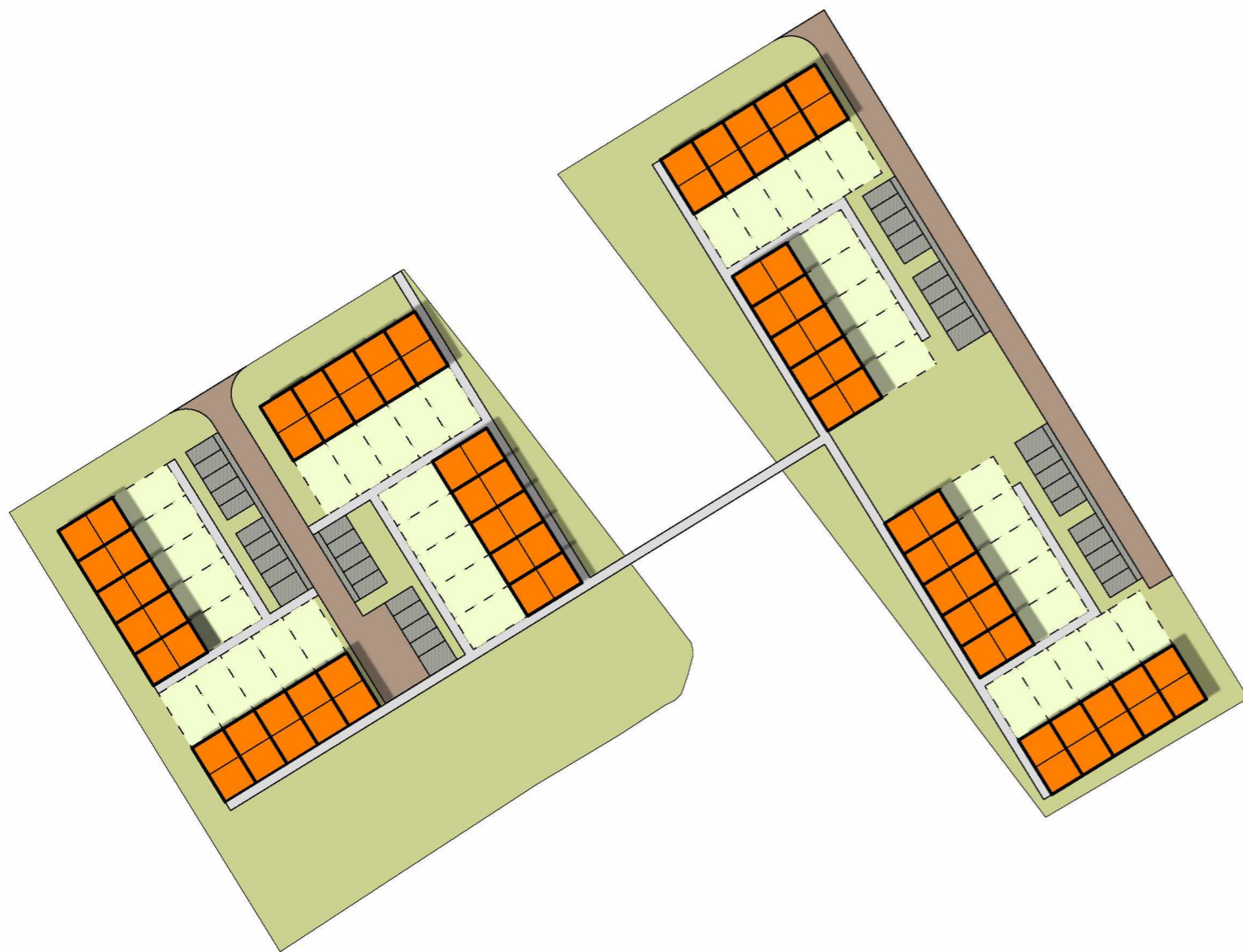
- 8 x 5 woningen = 40st
- 40 parkeerplekken = 1 per woning

- 4560 m2 **privaat**
- 2735 m2 **openbaar groen**
- 1950 m2 **verhard (indicatief)**
- **9245 m2 totaal\***

\* Bij naar buitengekeerde voorgevels, wordt uitgegaan van voldoende ruimtelijke kwaliteit omliggend gebied. Dit i.r.t. het ontbreken van o.a. een voortuin.

$(9245/13960) * 100 = 66\%$  van De middenzone  
 $(9245/14995) * 100 = 62\%$  van Wonen aan groen of water



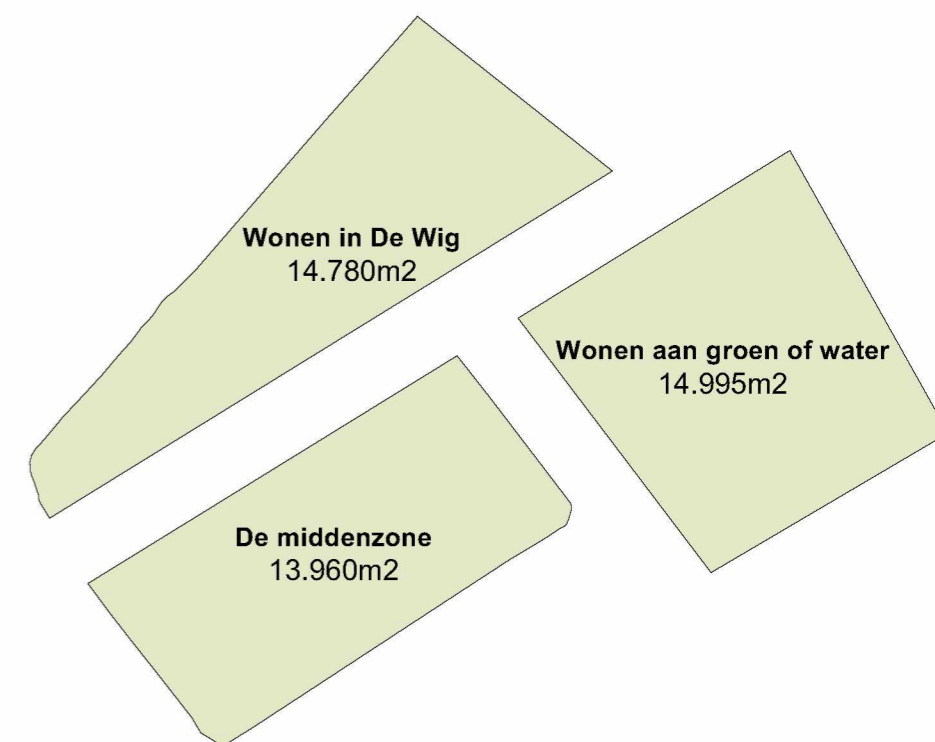


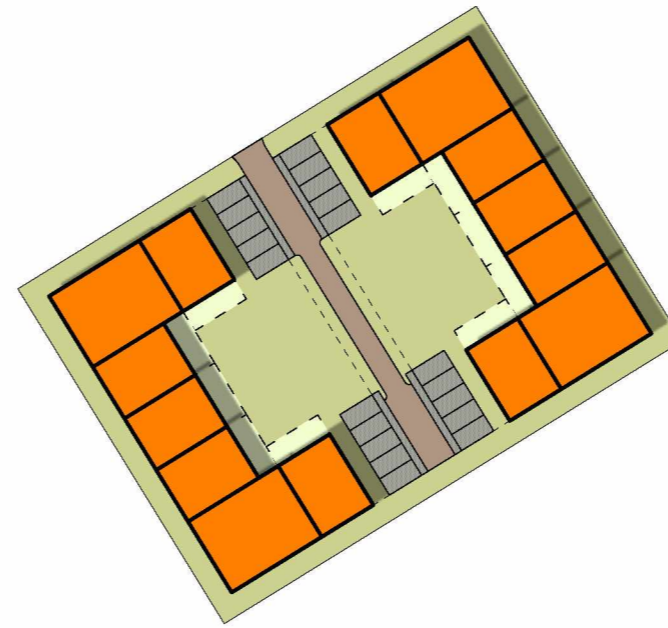
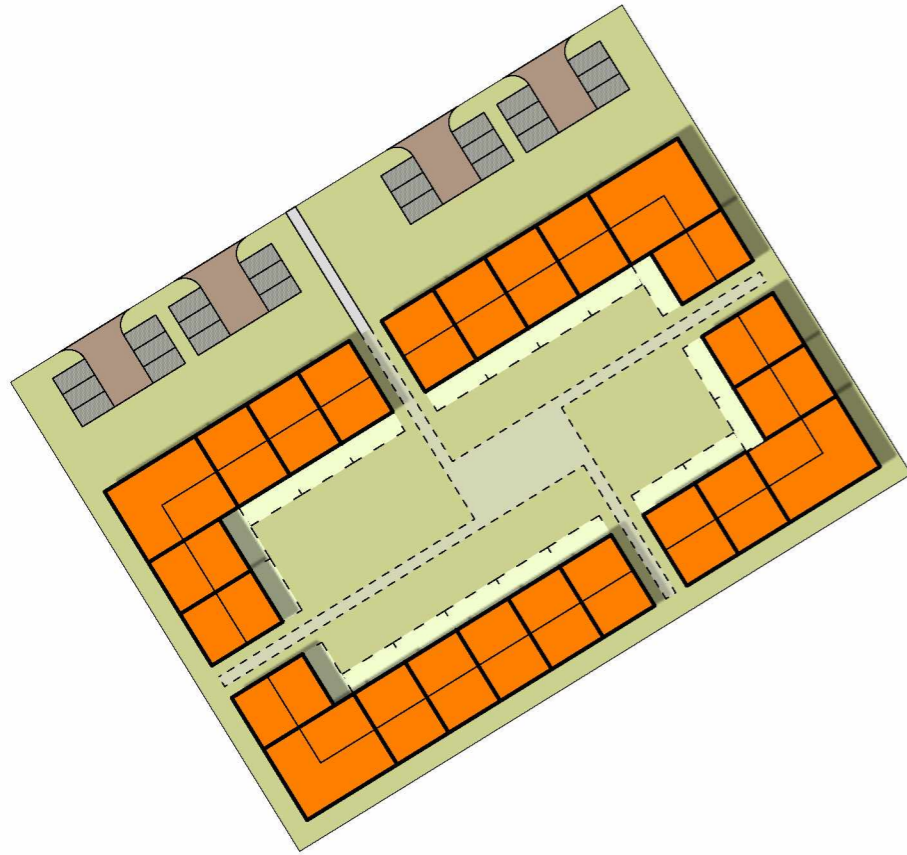
### Buiten gekeerd optie 3

- 8 x 5 woningen = 40st
- 40 parkeerplekken = 1 per woning

- 4560 m<sup>2</sup>            privaat
- 4966 m<sup>2</sup>            openbaar groen
- 2100 m<sup>2</sup>            verhard *(indicatief)*
- **6151 m<sup>2</sup>**           **totaal** De middenzone
- **5435 m<sup>2</sup>**           **totaal** Wonen aan groen of water

$(6151/13960) * 100 = 44\%$  van De middenzone  
 $(5435/14995) * 100 = 36\%$  van Wonen aan groen of water





### Knarrenhof 1 bouwlaag + kap

- 1 x 24 woningen = 24st
- 24 parkeerplekken = 1 per woning
  
- 4540 m2 footprint knarrenhof
- 1800 m2 openbaar groen
- 580 m2 verhard (indicatief)
- **6920 m2 totaal\***

\* Bij naar buitengekeerde voorgevels, wordt uitgegaan van voldoende ruimtelijke kwaliteit omliggend gebied. Dit i.r.t. het ontbreken van o.a. een voortuin.

$(6920/13960) * 100 = 50\%$  van De middenzone

### Knarrenhof 2 of meer bouwlagen

- 2 x 12 woningen = 24st
- 20 parkeerplekken = 0,83 per woning
  
- 2464 m2 footprint knarrenhof
- 758 m2 openbaar groen
- 480 m2 verhard (indicatief)
- **3702 m2 totaal\***

\* Bij naar buitengekeerde voorgevels, wordt uitgegaan van voldoende ruimtelijke kwaliteit omliggend gebied. Dit i.r.t. het ontbreken van o.a. een voortuin.

$(3702/13960) * 100 = 27\%$  van De middenzone

