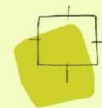


RUIMTELIJK KADER VRIJBURGH FASE 2/3

5.1.1.c

14 Oktober 2019



BügelHajema

Plek voor ideeën



INHOUD

- Doel
- Ruimtelijke analyse
 - Voorbeelduitwerking
 - Beeldkwaliteit
- Wie praat waar over mee?
 - Varianten

DOEL

In samenspraak met bewoners en belanghebbenden komen tot een ruimtelijk kader voor Vrijburgh fase 2 en 3

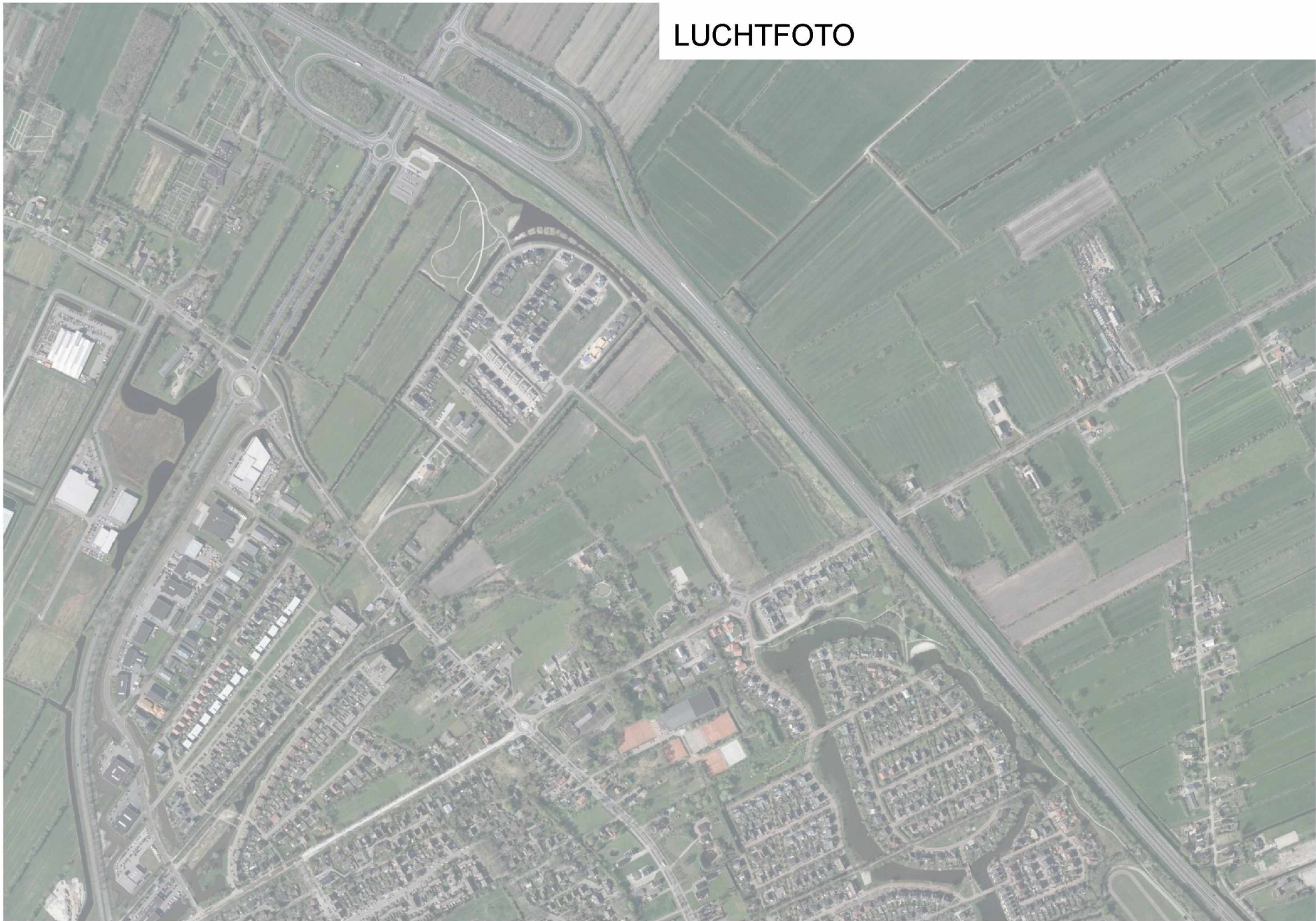
AANDACHTSPUNTEN

- Bijzonder wonen in fase 3; anders dan wat er al is
 - geclusterde woonconcepten
 - wonen vanuit een gemeenschappelijke ideologie
 - bijzonder in architectuur/uitstraling
- Behoeftte woningen met beperkte tuin + volledig op de BG, dubbele woningen
- Aandacht voor auto-ontsluiting, voorkomen sluipverkeer, goede langzaamverkeersverbindingen
- Aandacht voor water, groen en beheer, speelplek
- Proces met bewoners en initiatiefnemers; wie praat waar over

RUIMTELIJKE ANALYSE

- Ruimtelijke analyse
 - Indeling in deelgebieden
 - Verkeersstructuur
 - Waterstructuur
- Voorbeelduitwerking
- Beeldkwaliteit

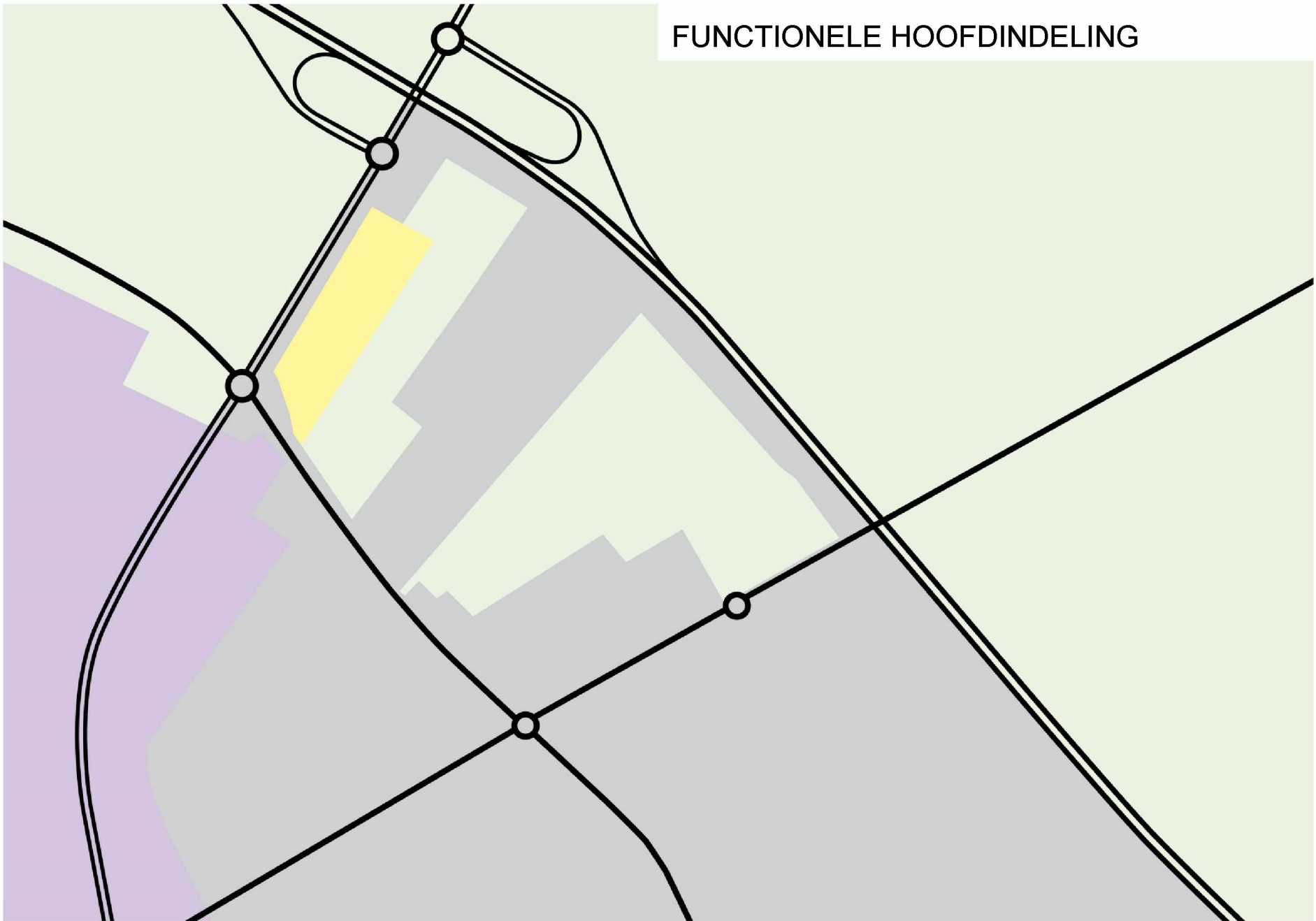
LUCHTFOTO



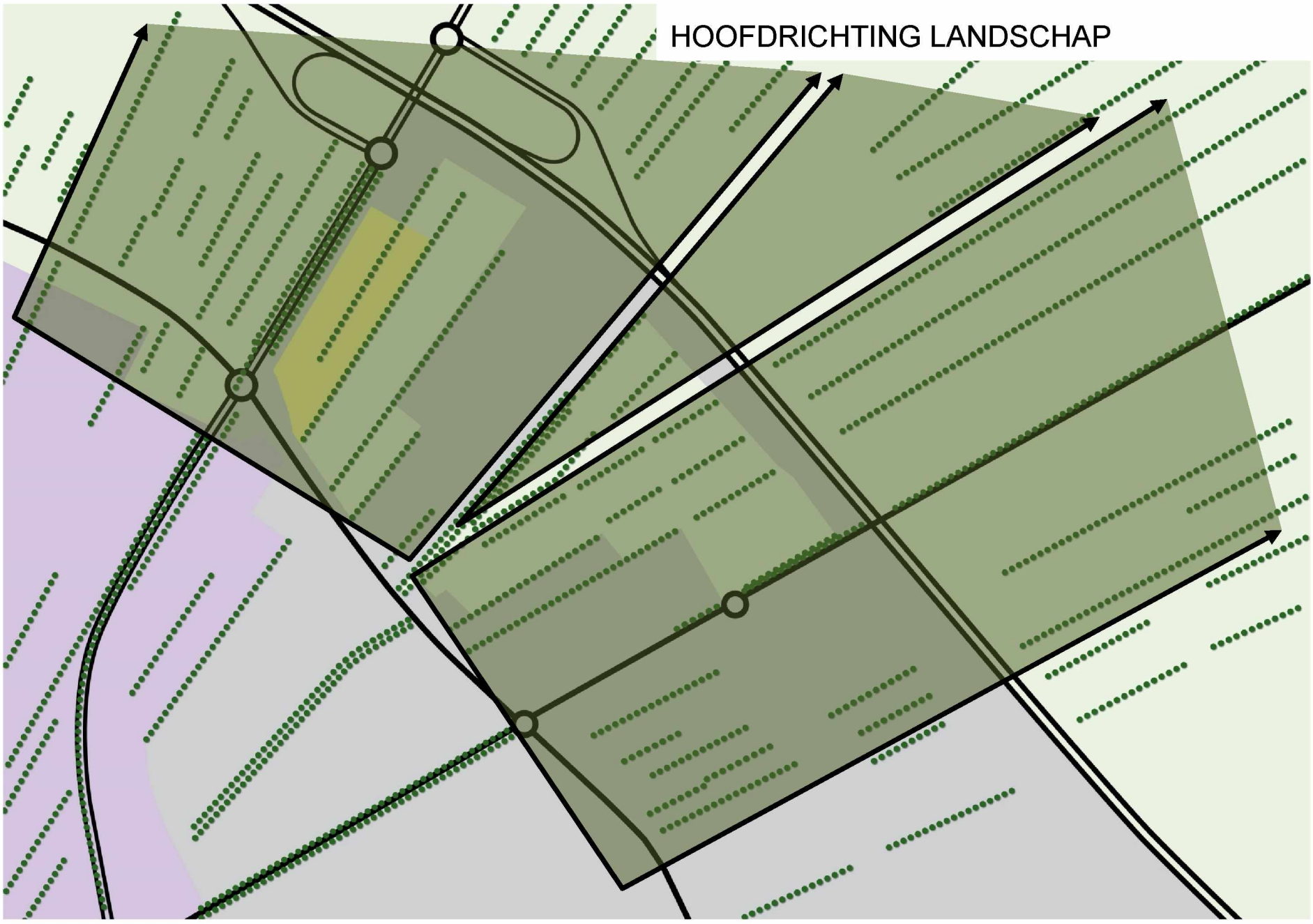
HOOFDWEGENSTRUCTUUR



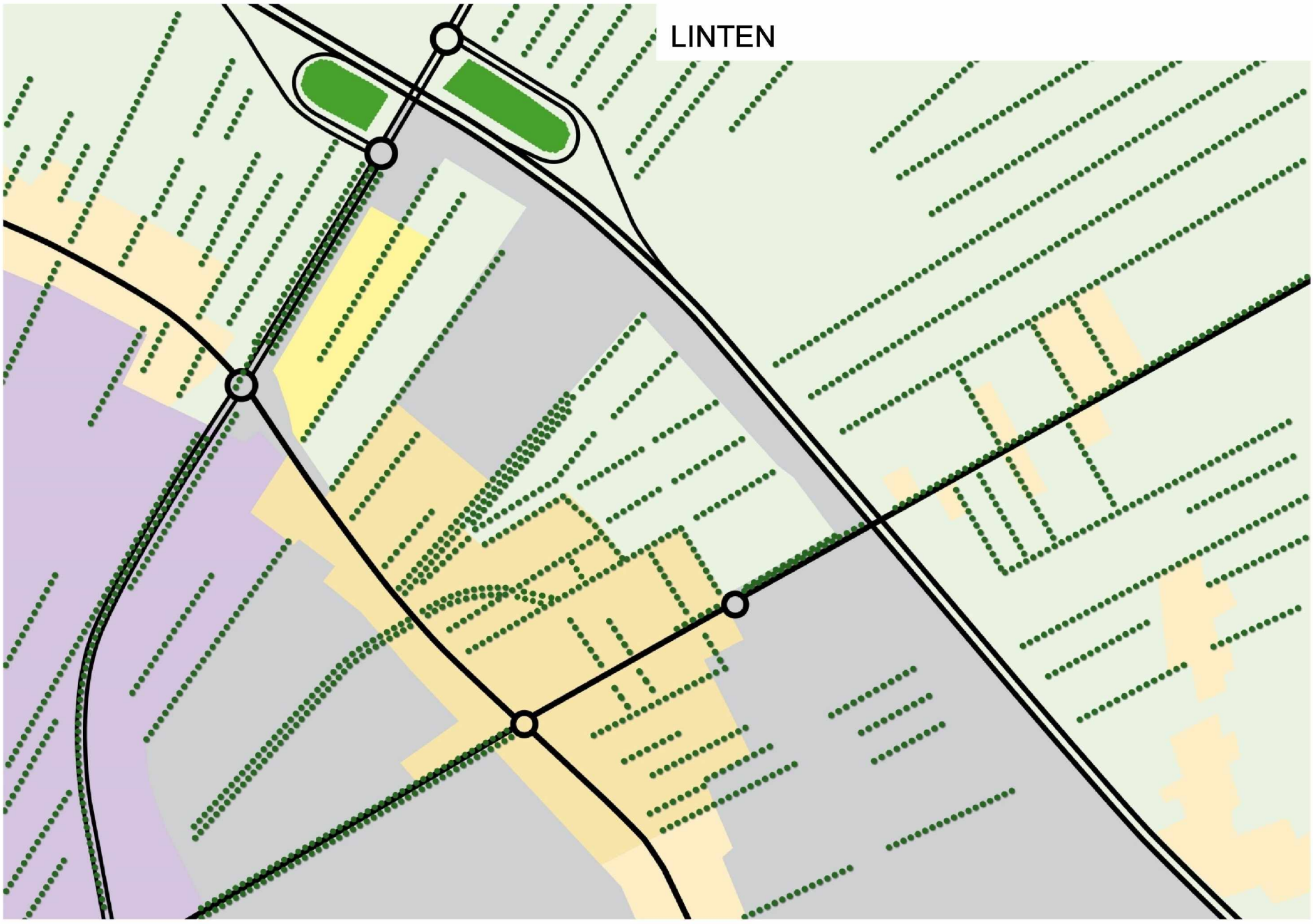
FUNCTIONELE HOOFDINDELING



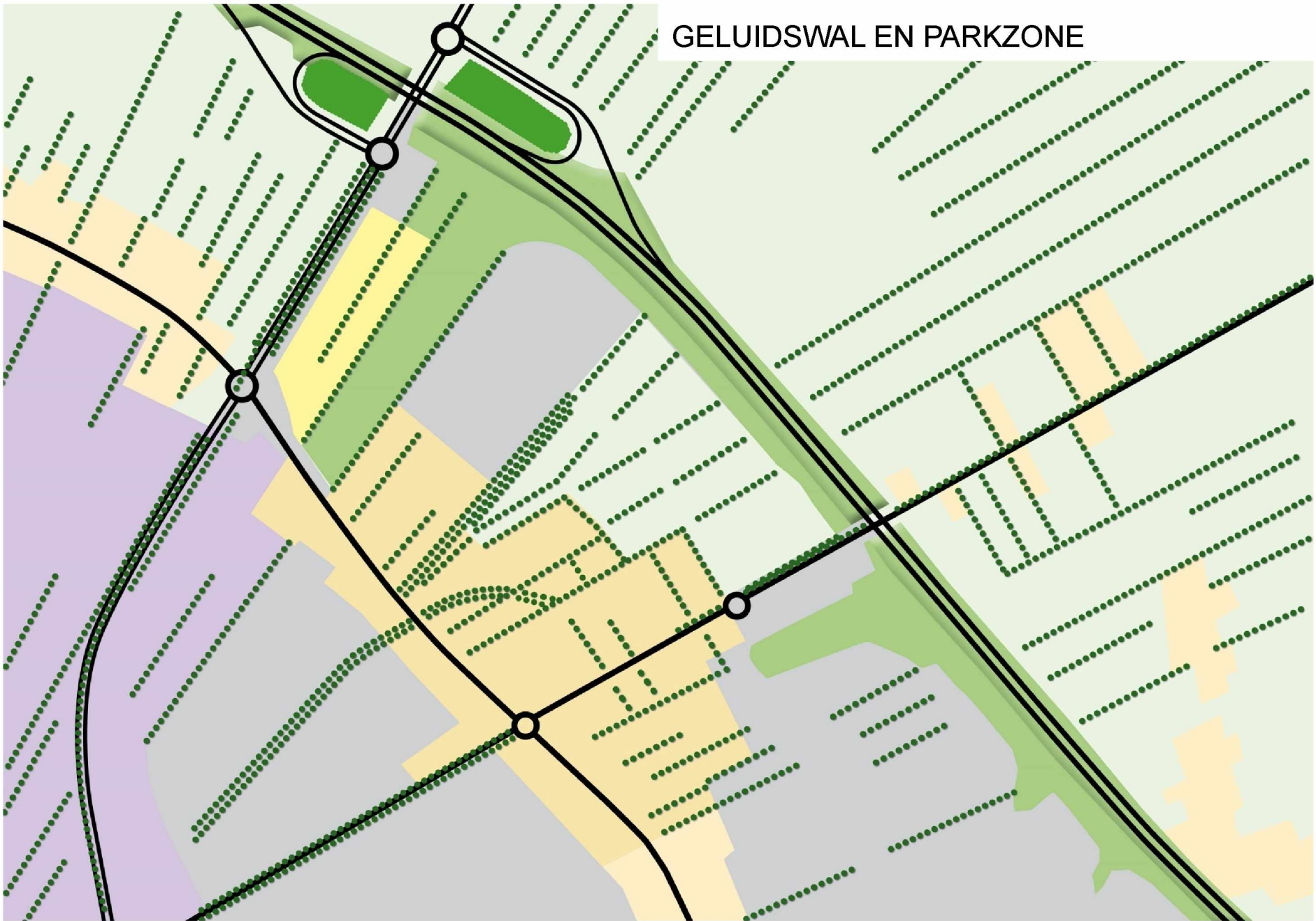
HOOFDRICHTING LANDSCHAP



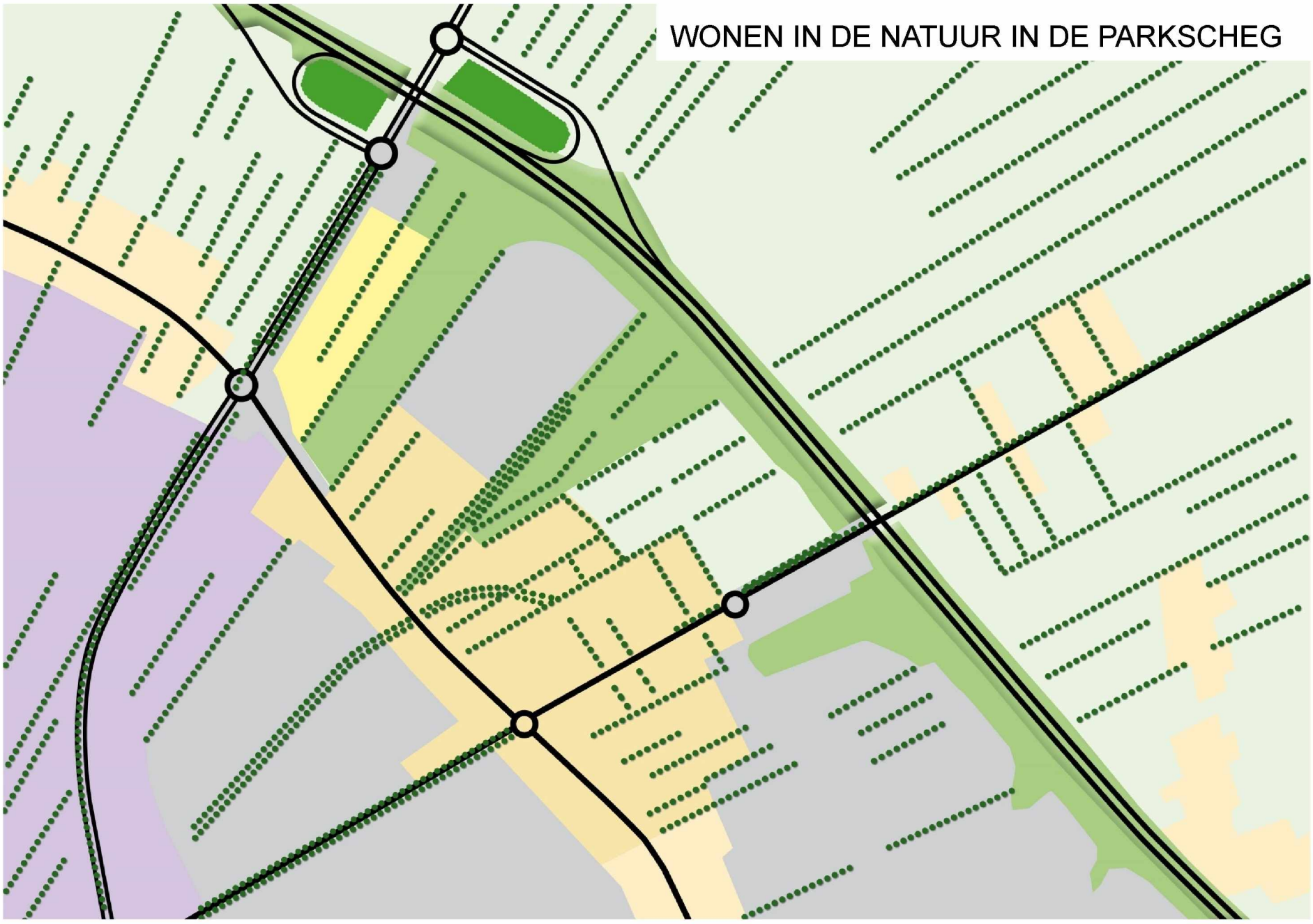
LINTEN



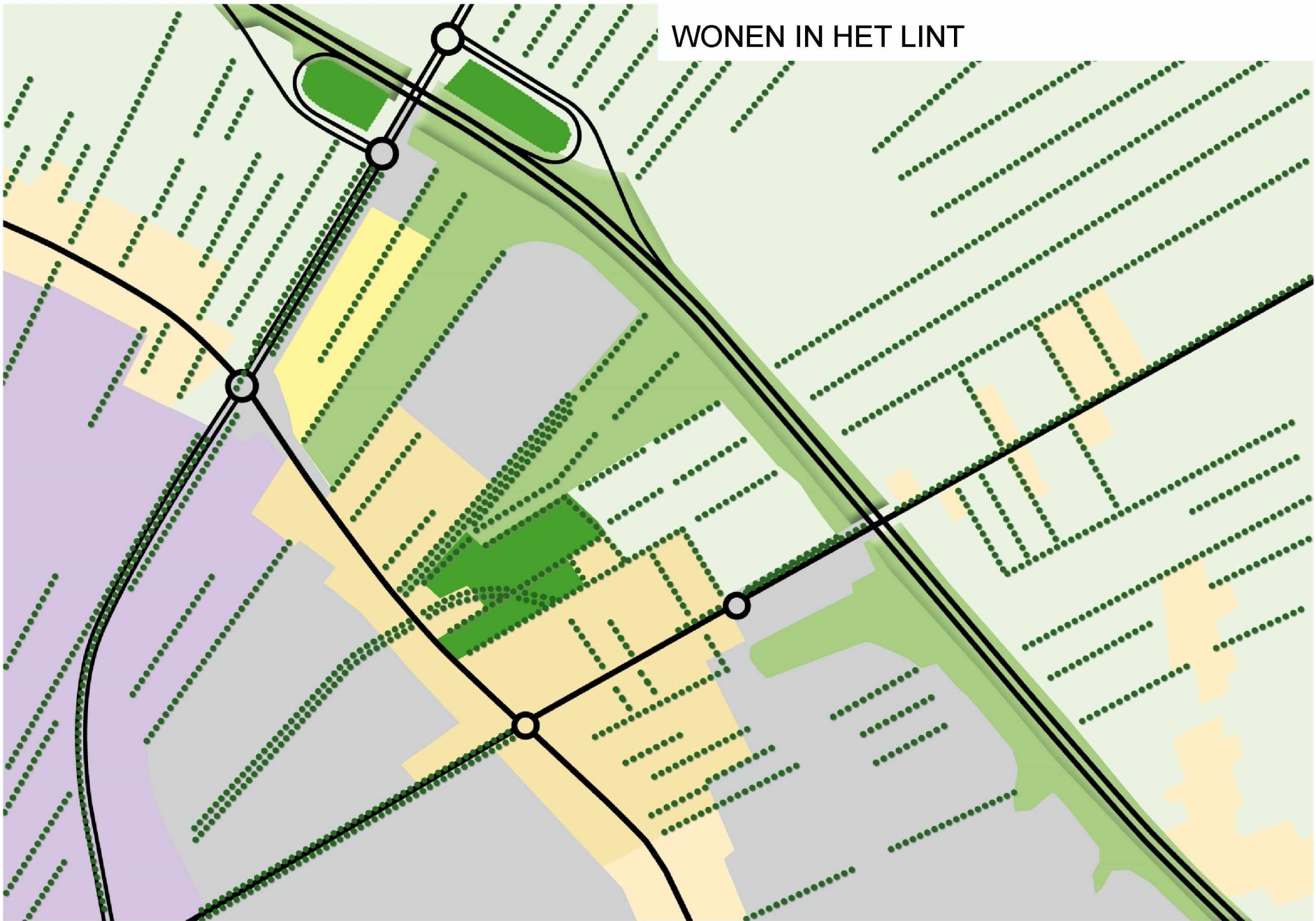
GELUIDSWAL EN PARKZONE



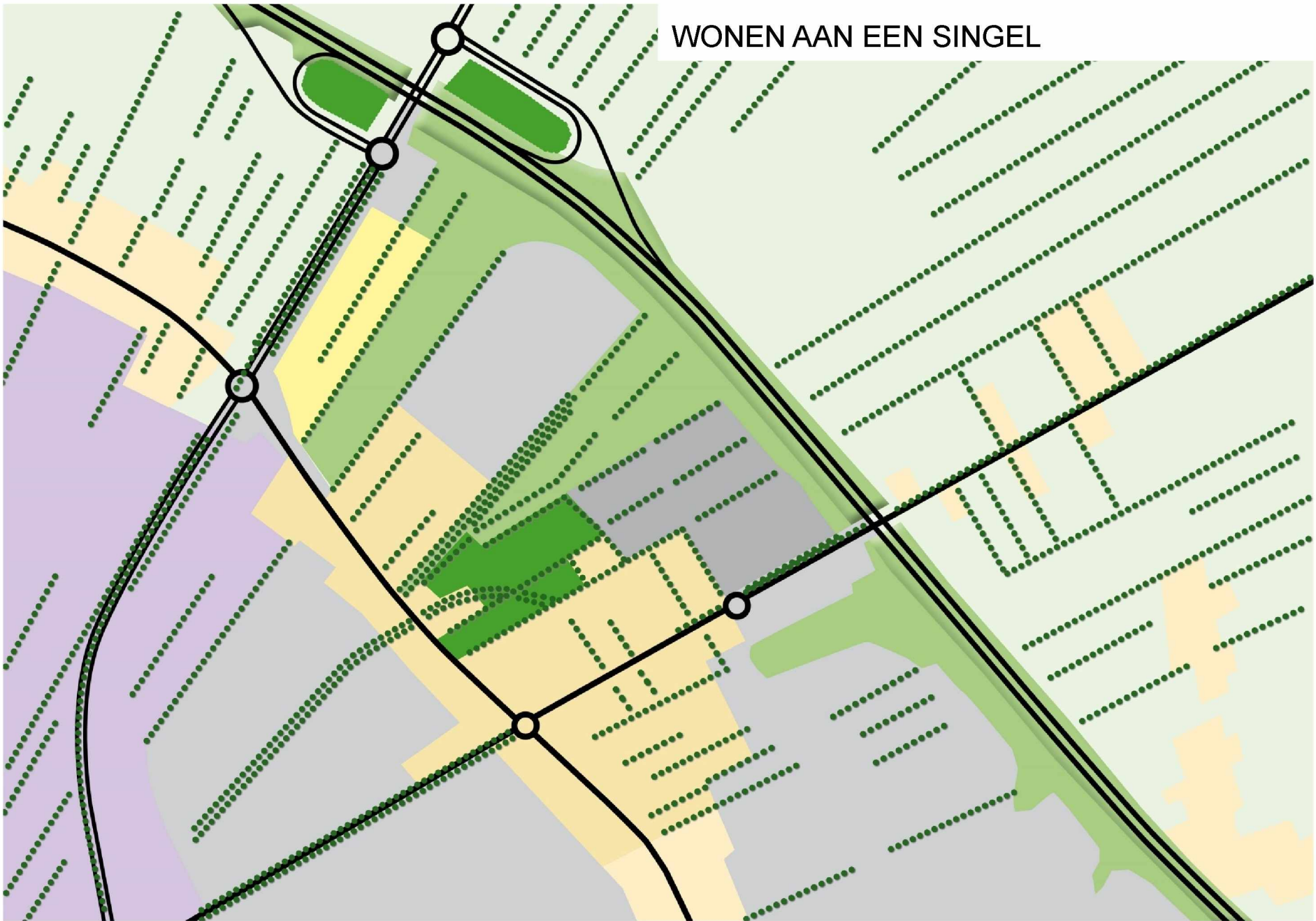
WONEN IN DE NATUUR IN DE PARKSCHEG



WONEN IN HET LINT



WONEN AAN EEN SINGEL



DRIE GEBIEDEN

- Wonen aan het lint
- Wonen aan een singel
- Wonen in de natuur in de parkscheg

HOOFDONTSLUITING BUURTEN



FIETSPADEN



WANDELPADEN



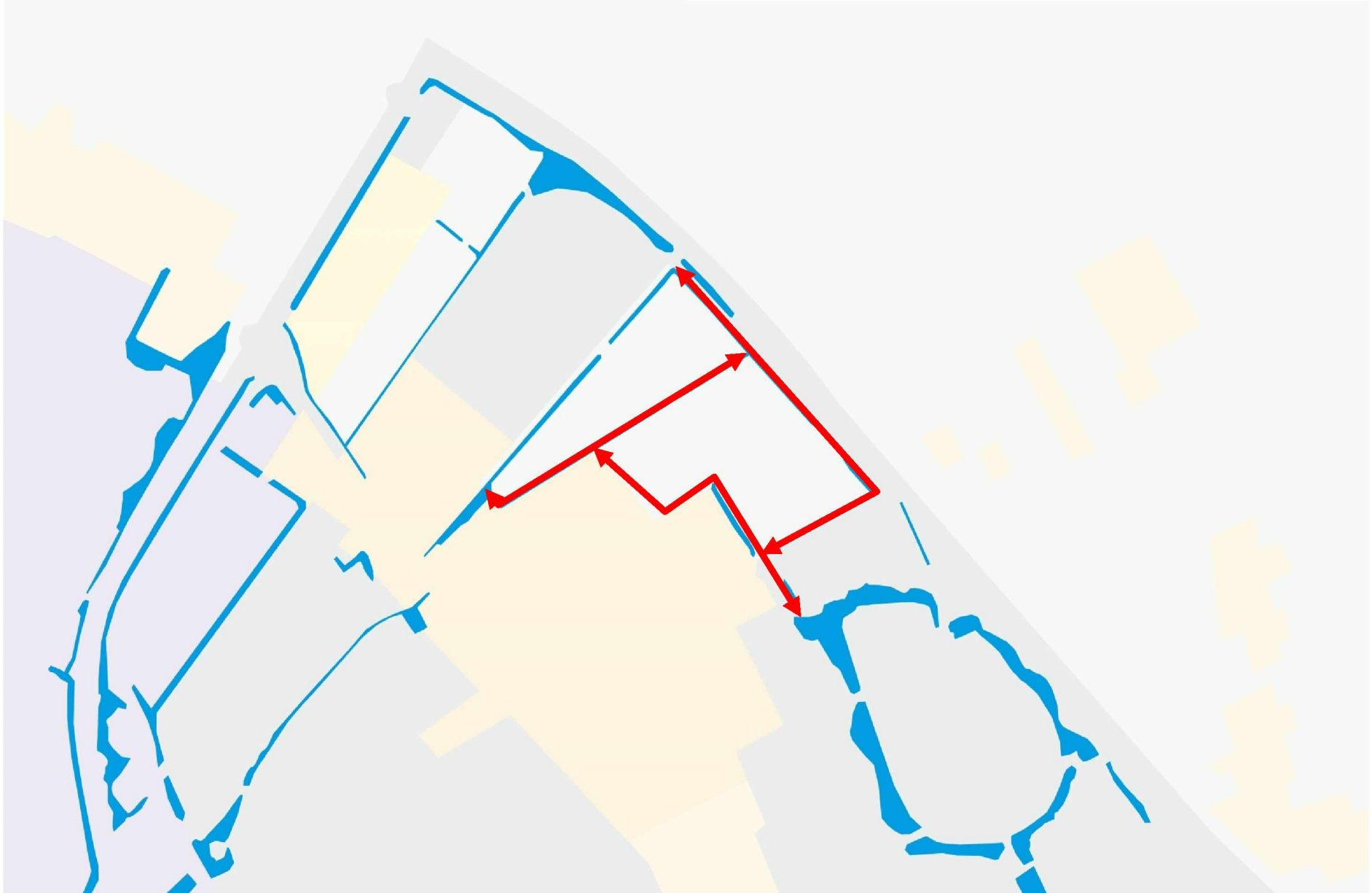
DE PHILIPSLIJN



VERKEERSSTRUCTUUR

- Duizendblad onderbreken voor doorgaand verkeer
- Fietsverbinding tussen carpoolplek en de Fenne
- Wandelnetwerk uitbreiden
- Trambaan benutten

WATERSTRUCTUUR



WATERSTRUCTUUR

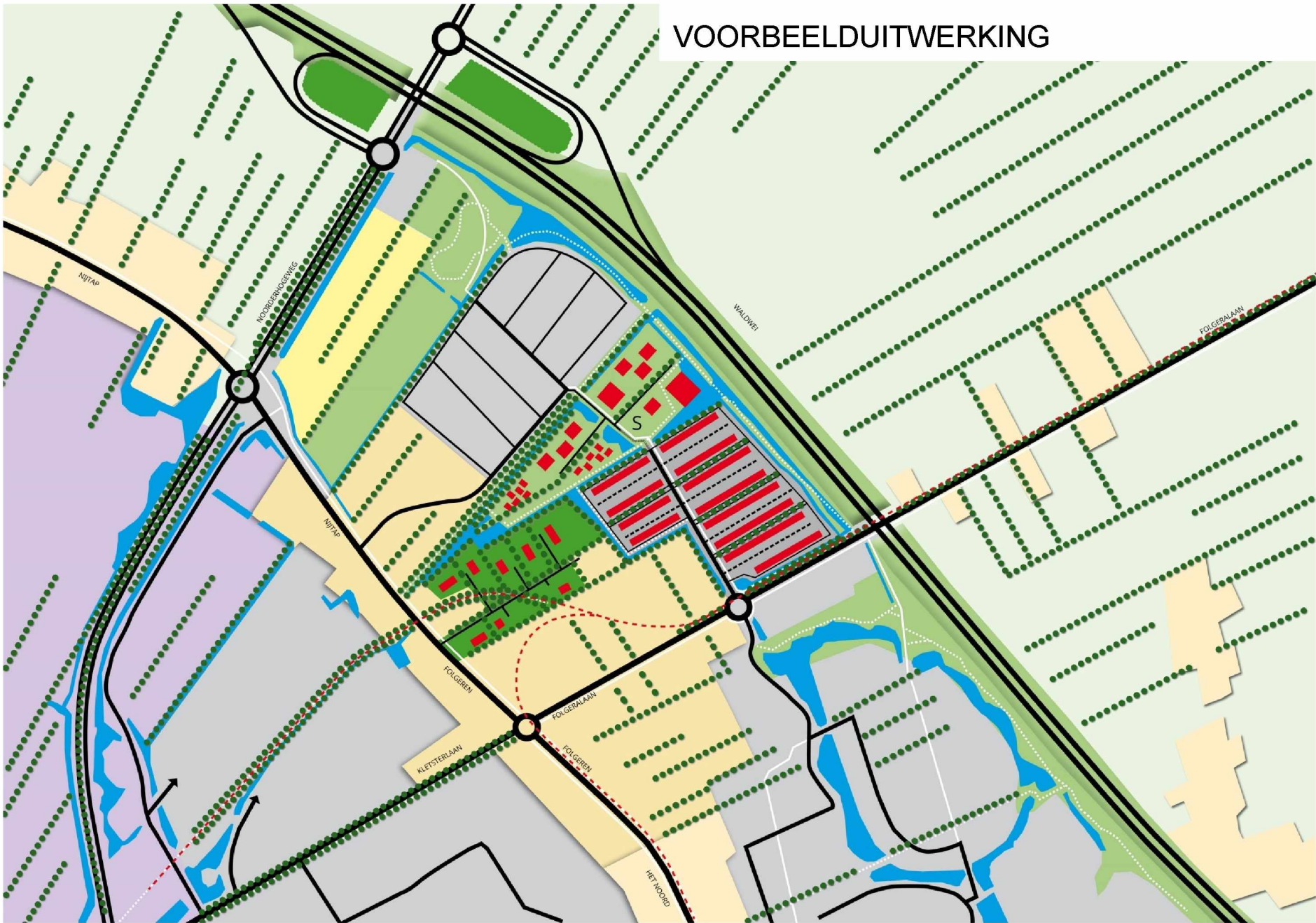
- Waternetwerk versterken door bestaande structuren te versterken en nieuwe verbindingen te leggen

RUIMTELIJK KADER

VOORBEELDUITWERKING

- Drie duidelijk verschillende gebieden
- Paden en water langs randen van de drie gebieden
- Beeldkwaliteit sluit aan bij sfeer openbaar gebied

VOORBEELDUITWERKING





WALDWEI

S

NIJTAAR

FOLGEREN

FOLGERALAAN

KLETSTERLAAN

FOLGEREN

WONEN AAN HET LINT

TYPOLOGIE

- Meergeneratiewonen, cluster van (ouderen)woningen, zorg voor elkaar
- Ideëel wonen, duurzaam, wonen met een eetbaar erf, zelfvoorzienend, natuurinclusief

DRIE RUIMTELIJKE PUNTEN

- Stevige groene rand per erf, open aan de voorzijde, gesloten aan de andere zijden
- Gevarieerde bebouwing, 1 of 2 bouwlagen, onder kap
- Maximaal 6 huishoudens per erf, parkeren op eigen erf

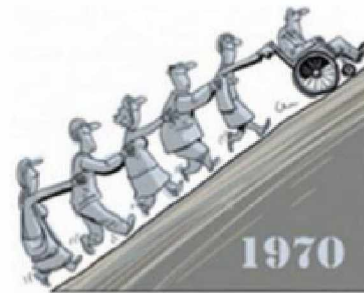
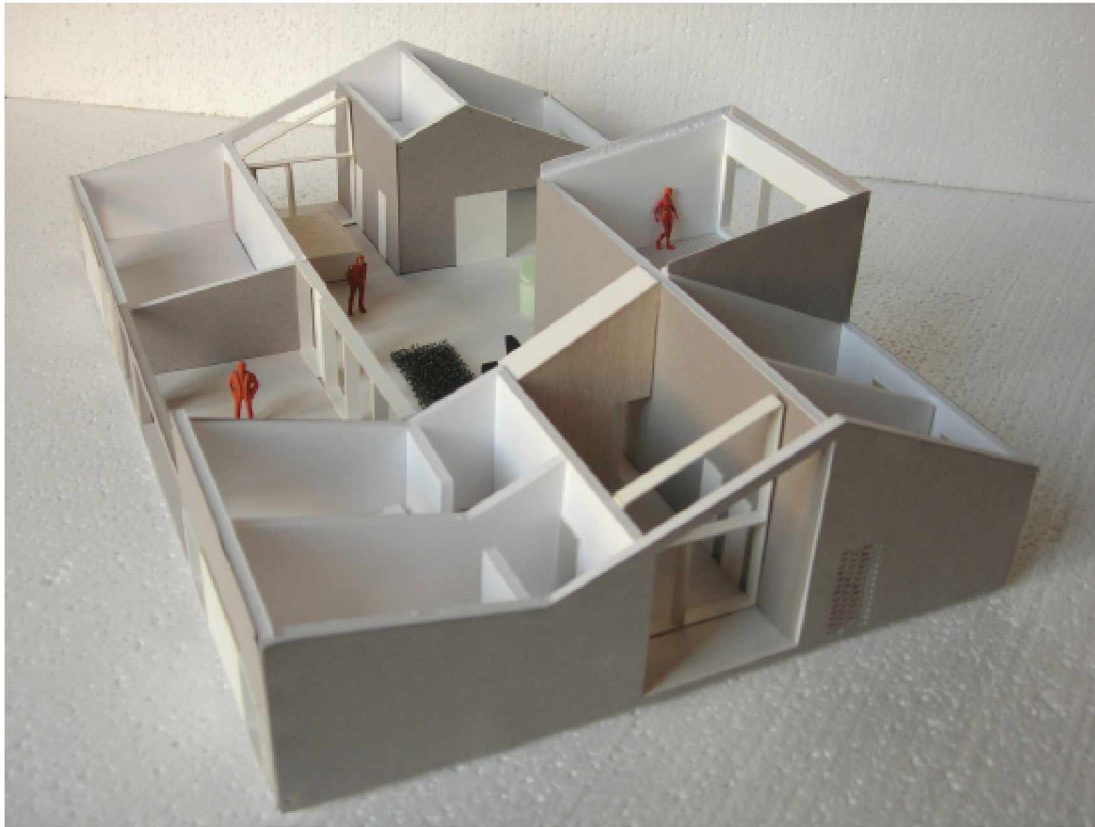
BEHEER

- Eigenaren of collectieven beheren het groen/de rand



FAMILIEWONEN

Familiehuis, privé ruimtes rond een collectieve ruimte





WONEN AAN EEN SINGEL

TYOLOGIE

- Reguliere woningen (rijen, dubbele woningen, vrijstaande woningen) maar bijzondere singelstraat

DRIE RUIMTELIJKE PUNTEN

- Singels hebben aan weerszijde een pad, parkeren achter de woningen (parkeerstraat)
- Bebouwing per straatzijde is familie en doet iets met het thema binnen/buiten
- 1 of 2 bouwlagen met kap, plaatselijk hogere accenten mogelijk

BEHEER

- Gemeente beheert de singels





WONEN IN DE NATUUR IN DE PARKSCHEG

TYOLOGIE, DE DRIEHOEK VAN MONDRIAAN

- Woningen met een terras/vlonder in de natuur

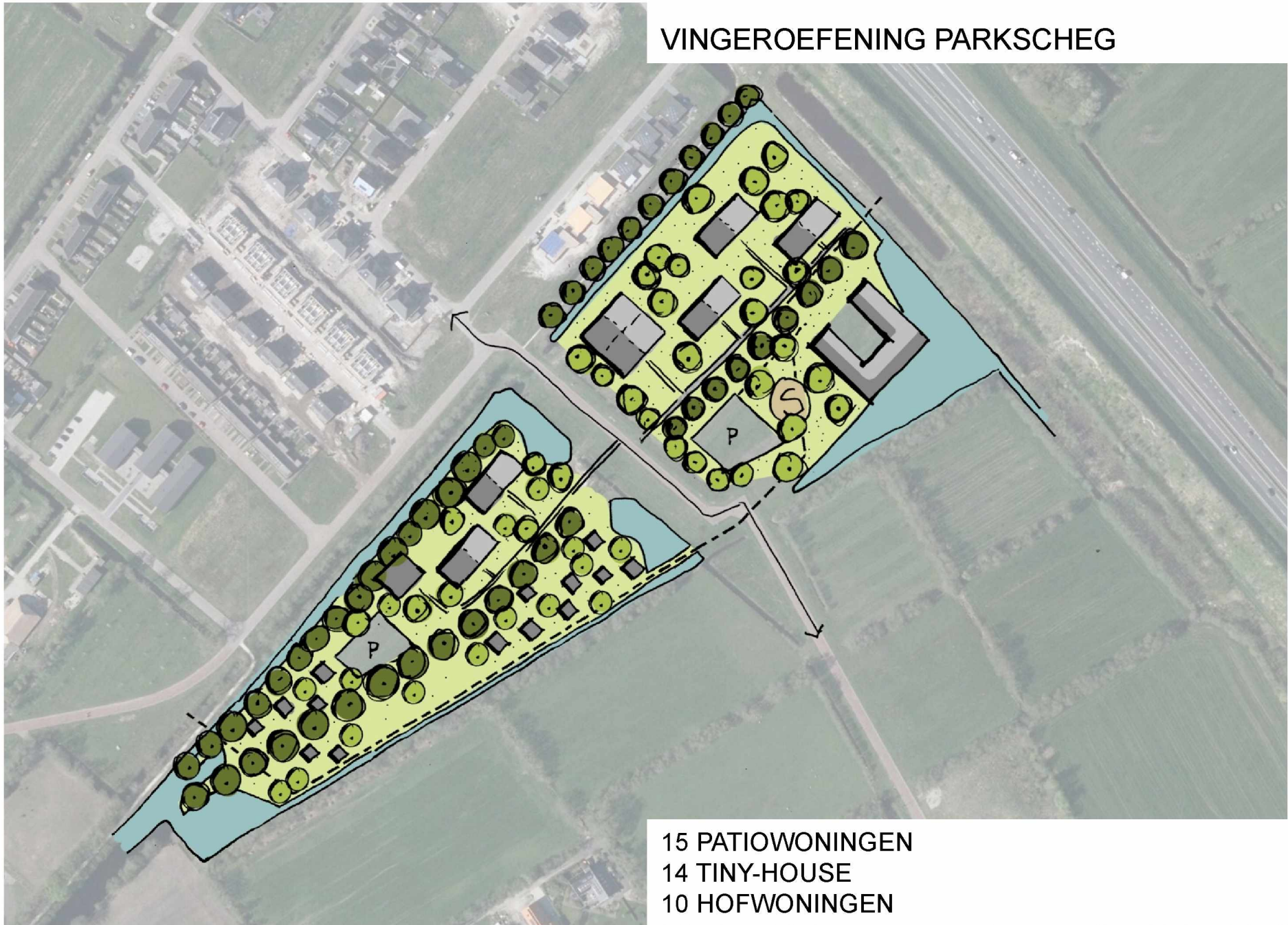
DRIE RUIMTELIJKE PUNTEN

- Wonen in platte bouwvormen
- Speelse opzet, parkeren in het gebouw (patiowoning) of in clusters
- Meer dan 50% groen/blauw t.o.v. verharding/footprint

BEHEER

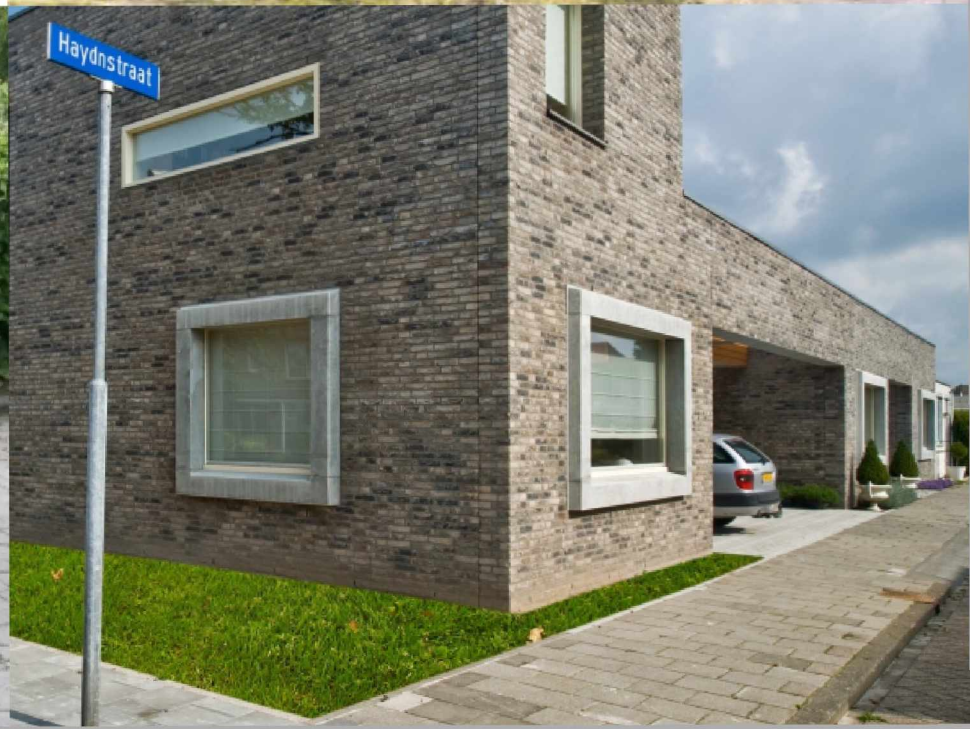
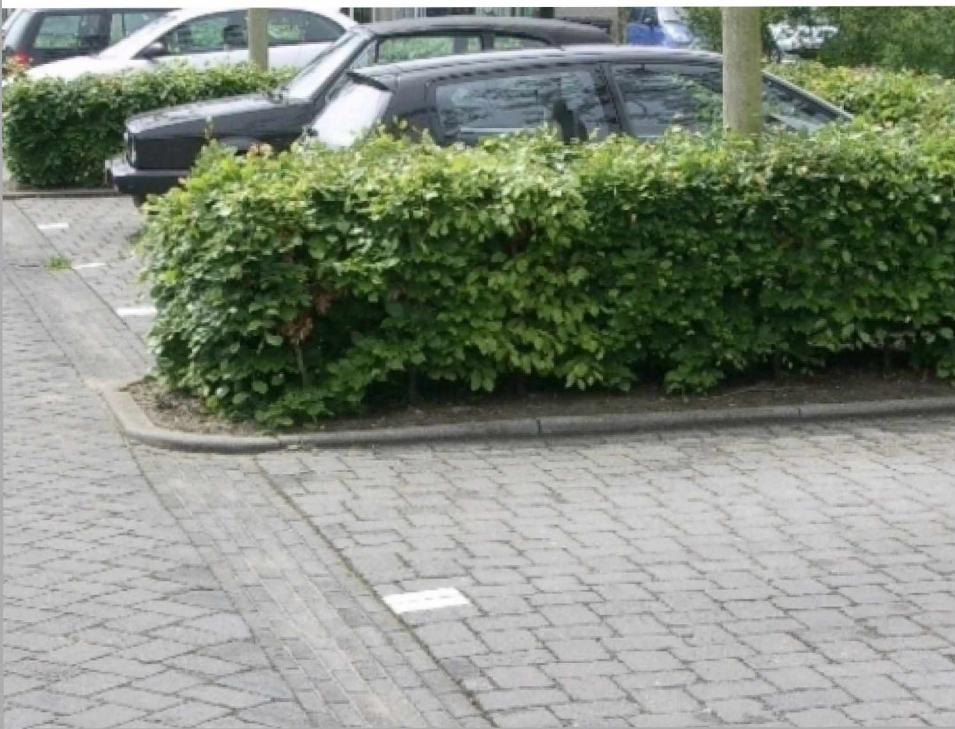
- Beheer singels en maaiveld (2 maal jaarlijks) VVE of gemeente

VINGEROEFENING PARKSCHEG



15 PATIOWONINGEN
14 TINY-HOUSE
10 HOFWONINGEN





WIE PRAAT WAAR OVER MEE?

POTENTIËLE INWONERS VAN HET GEBIED, SPECIFIEK

- Opzet van de wijk met de daarin geboden mogelijkheden
- Aandragen initiatieven die mogelijk wel passen, maar nu niet kunnen

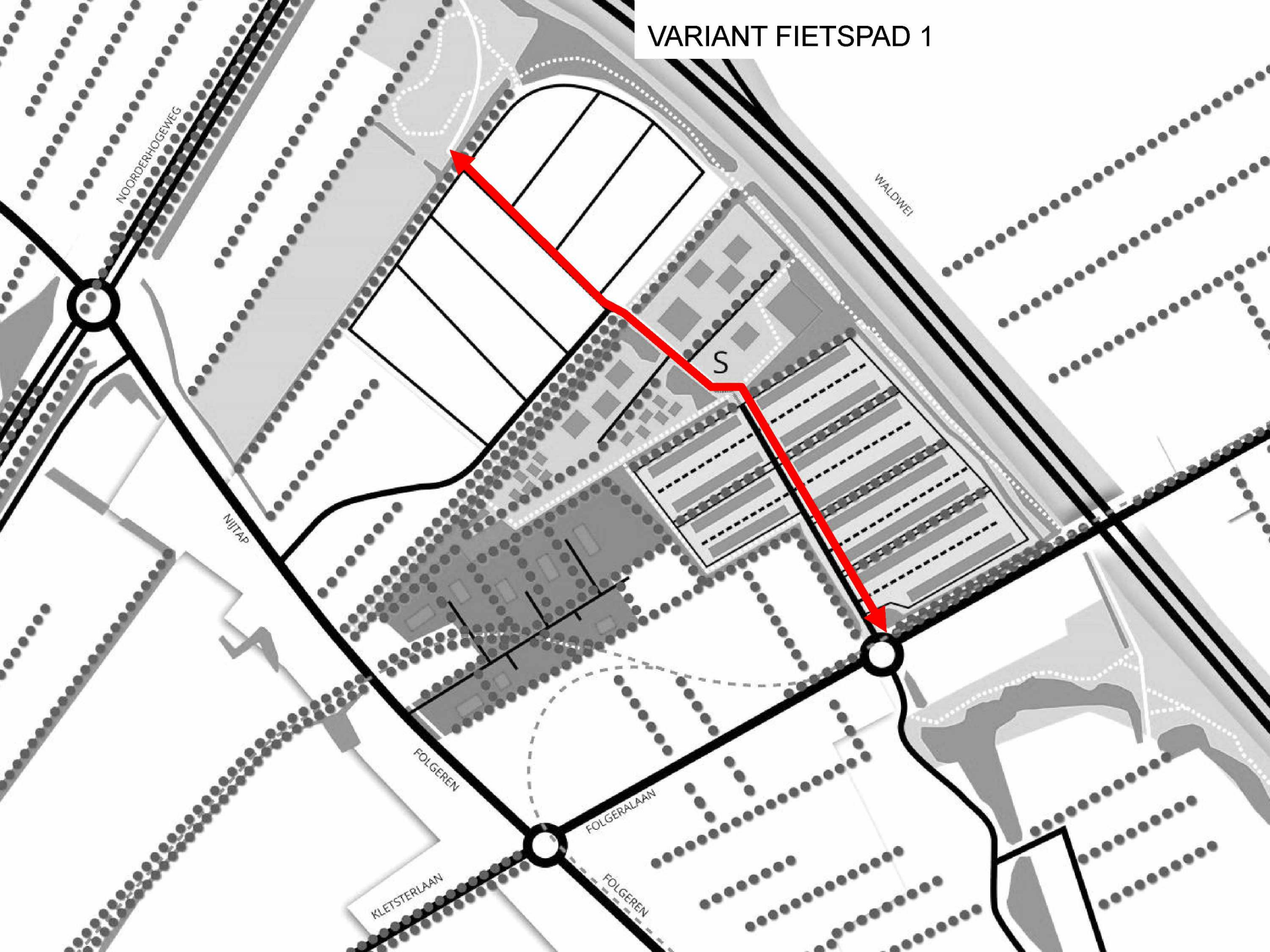
DIRECT AANWONENDEN

- Overgangen van erf tot erf of van erf tot paden/wegen/waterlopen
- Bebouwingsmogelijkheden en hoogte aangrenzende of tegenovergelegen erven

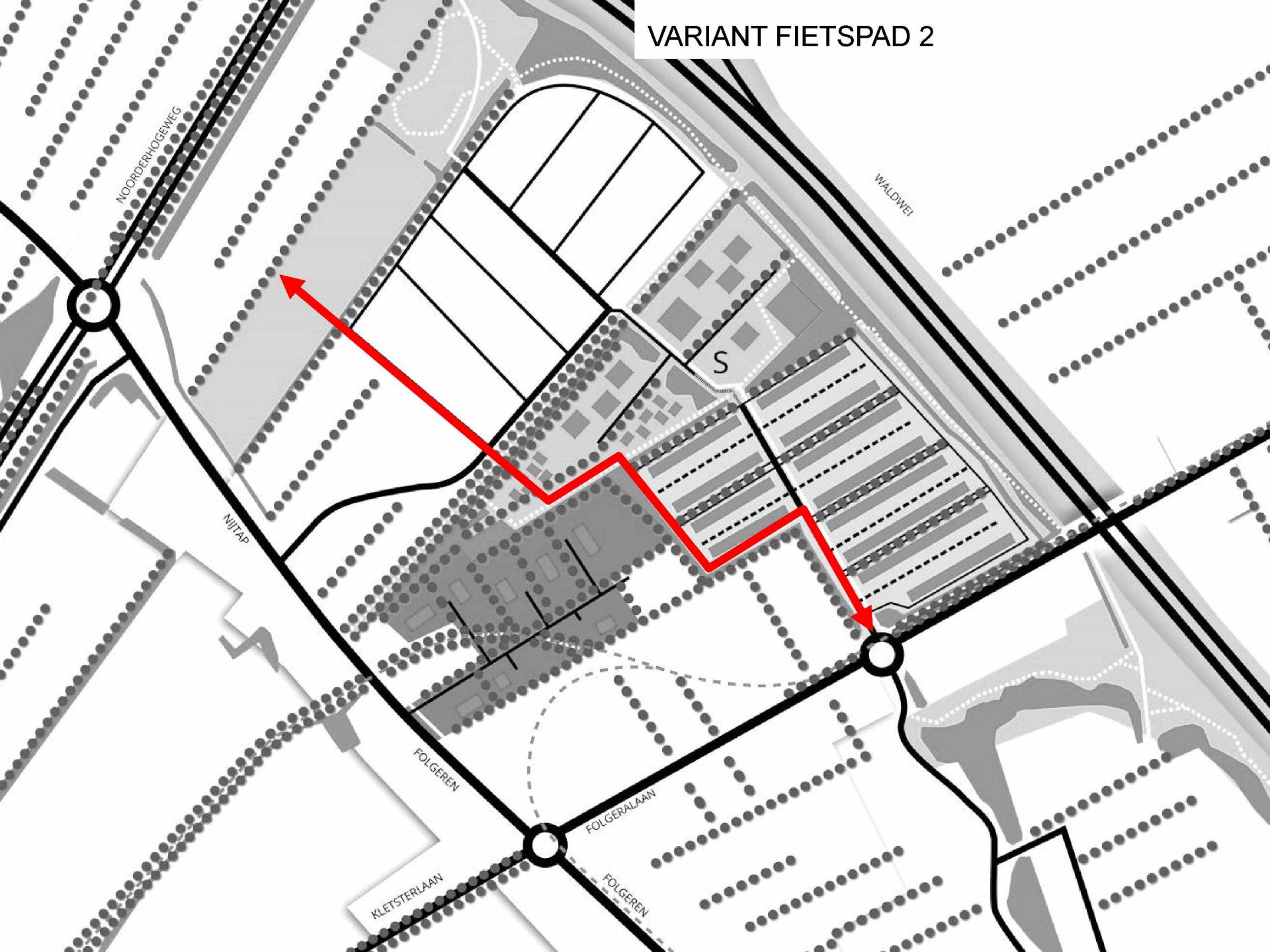
DIRECT AANWONENDEN EN OMWONENDEN

- De onderdelen die samenhang hebben met de aangrenzende gebieden zoals de verkeersafwikkeling voor auto's en fietsen, de ligging van de speelvoorziening, de wandelmogelijkheden

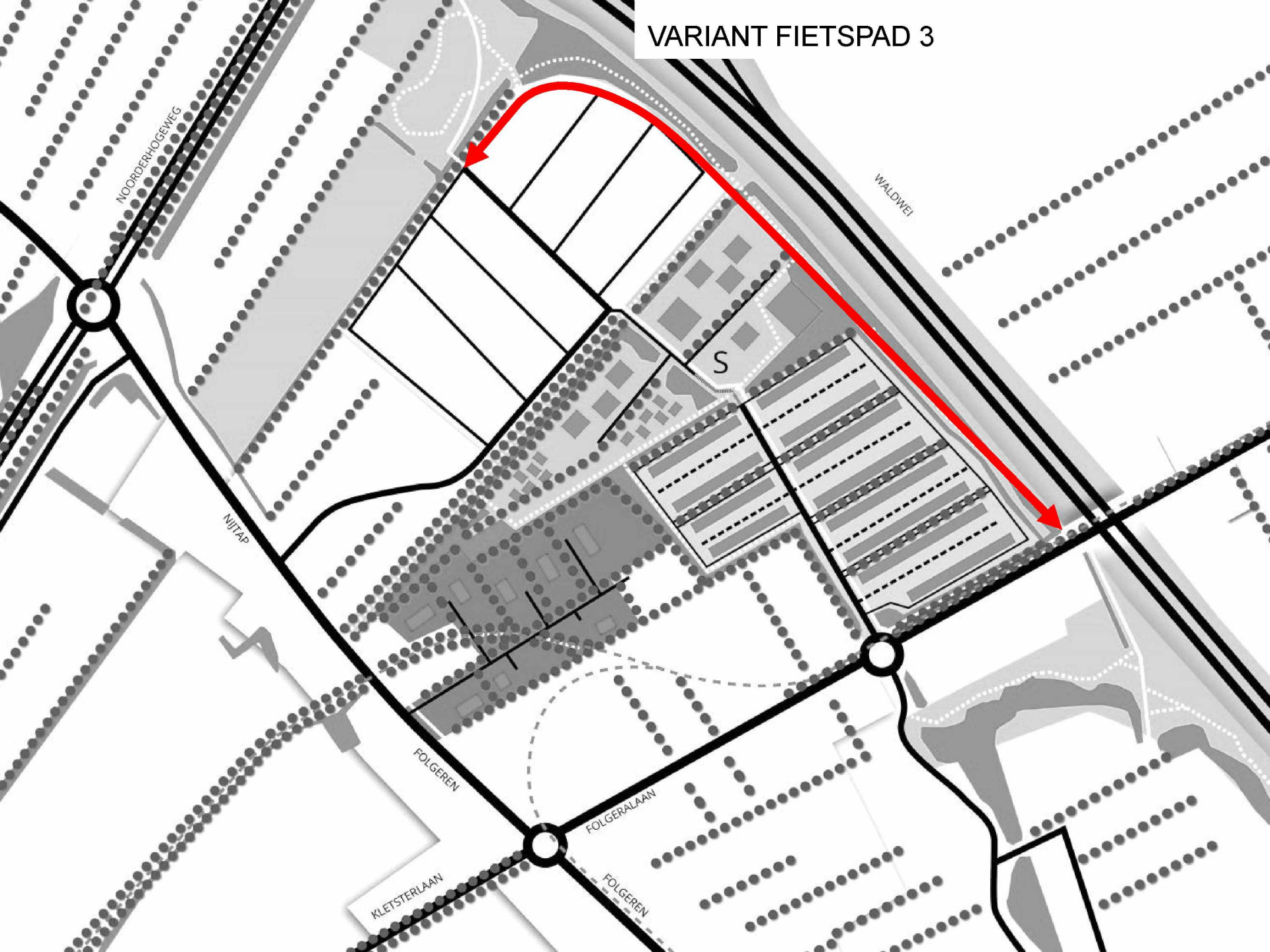
VARIANT FIETSPAD 1



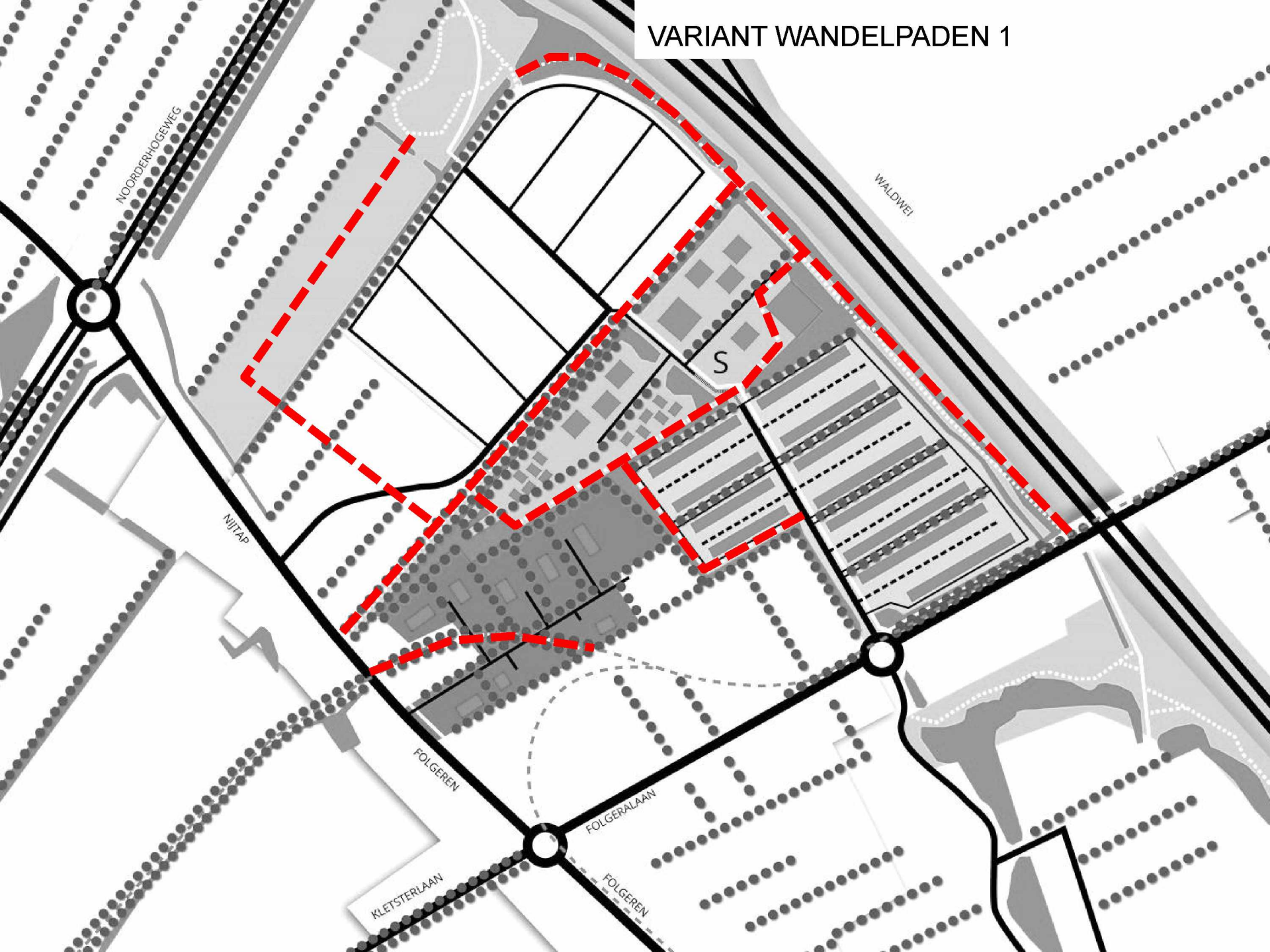
VARIANT FIETSPAD 2



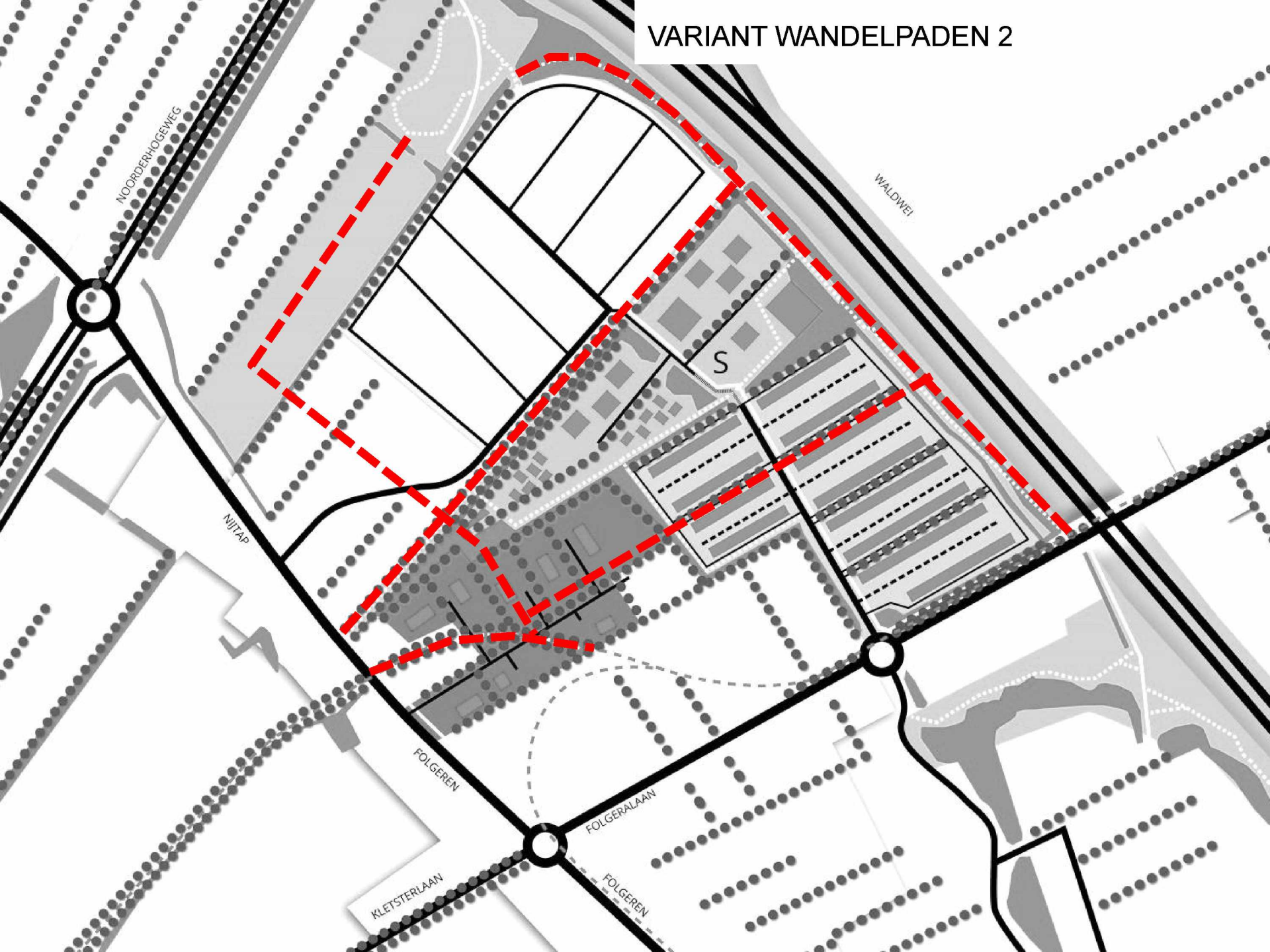
VARIANT FIETSPAD 3



VARIANT WANDELPADEN 1



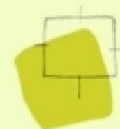
VARIANT WANDELPADEN 2



VARIANTEN SPEELPLEK



EINDE



BügelHajema

Ruimte voor de leefomgeving



ROUTEKAART DUURZAAM SMALLINGERLAND

Duurzaam Smallingerland

Energie

Mobiliteit

Afval &
grondstoffen

Voeding &
gezondheid

Ruimtegebruik &
leefomgeving





ruimte voor de leefomgeving

ROUTEKAART DUURZAAM SMALLINGERLAND

Energie

- Aardgasloos, zon op daken
- Daarnaast grootschalige opwek
- Energieopslag

Mobiliteit

- Laadnetwerk elektrische fietsen en auto's, gebruik deelauto's stimuleren

Afval en grondstoffen

- 50% reductie huishoudelijk restafval

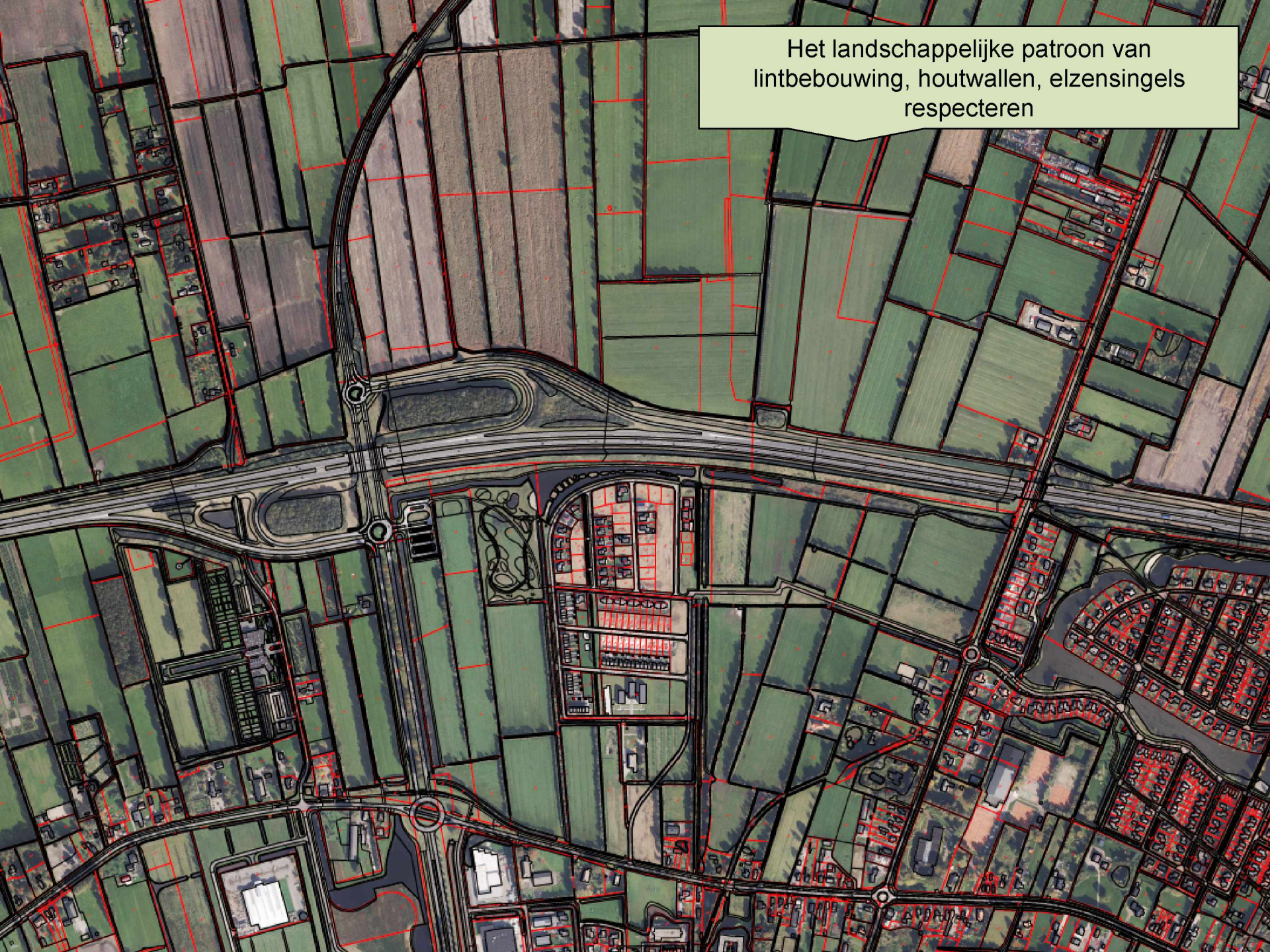
Voeding en gezondheid

- Beweging faciliteren, hardlopmogelijkheid/fysieke toestellen
- Moestuinen als vervanging gemeentegroen

Ruimtegebruik

- Operatie steenbreek, ruimte voor waterberging, vegetatiedaken
- Multifunctioneel gebruik van de ruimte
- Shared space

Het landschappelijke patroon van
lintbebouwing, houtwallen, elzensingels
respecteren



BIJZONDERE WOONCONCEPTEN

geclusterde woonconcepten

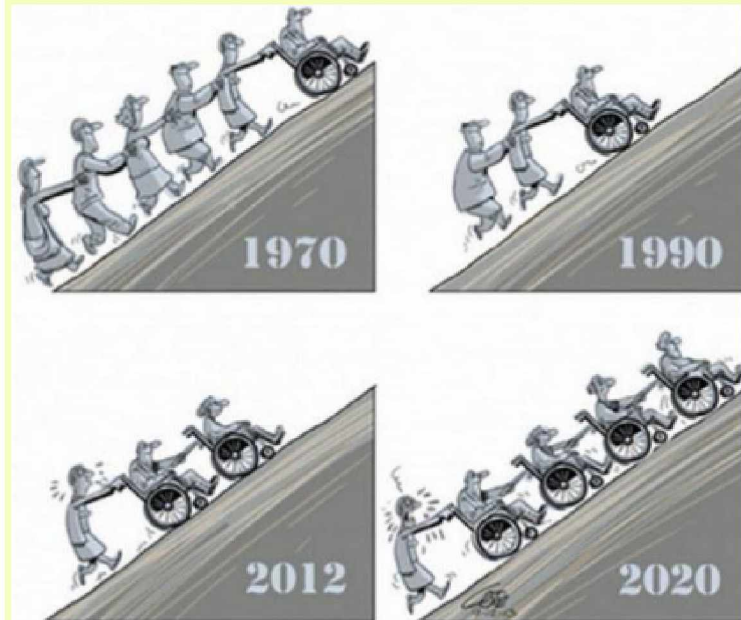
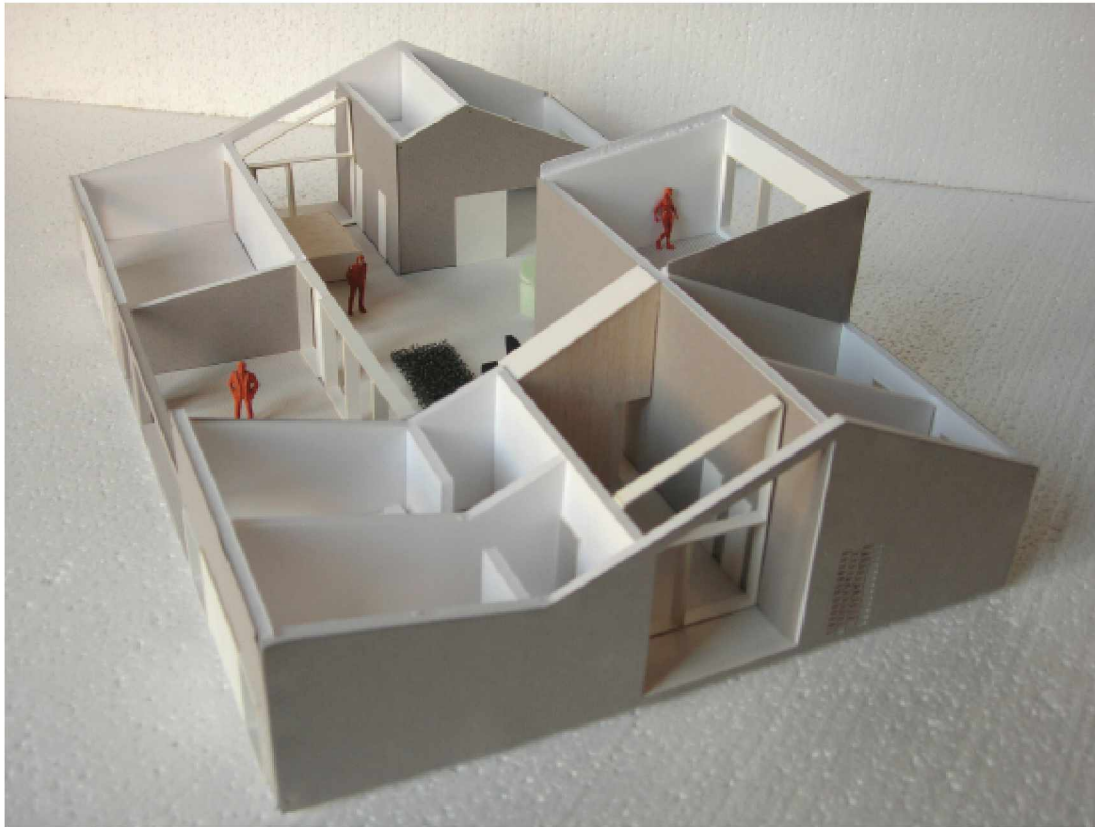
Bijvoorbeeld:

- Meergeneratiewoningen
- Wonen rond gemeenschappelijke zorg
- Wonen rond duurzaamheid (energie, water, voedselvoorziening, hergebruik materialen, natuurinclusief bouwen)
- Wonen rond een levensbeschouwing



FAMILIEWONEN

familiehuis Italië, privé ruimtes
rond een collectieve ruimte

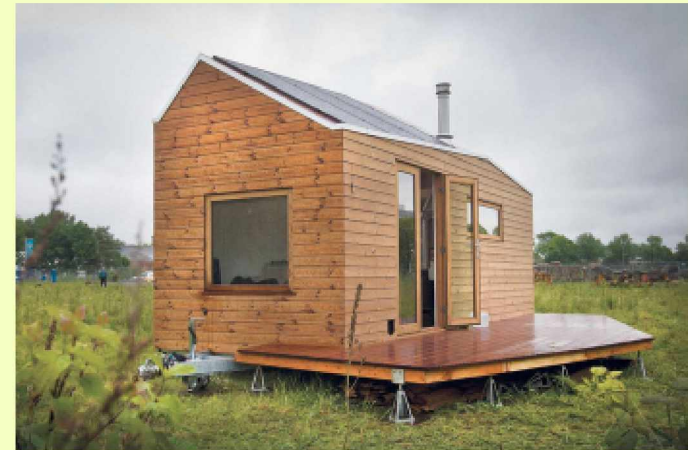




FAMILIEWONEN

familiehuis België, molen van Rotselaer, watermolen aan de Dijle, levert nu groene stroom, 12 wooneenheden rond een binnenplaats

TINY HOUSES



TINY HOUSES



TINY HOUSES

