

ZONNEVELDEN SMALLINGERLAND

NARA SOLAR

BIJEENKOMST 10 NOVEMBER 2021

Agenda

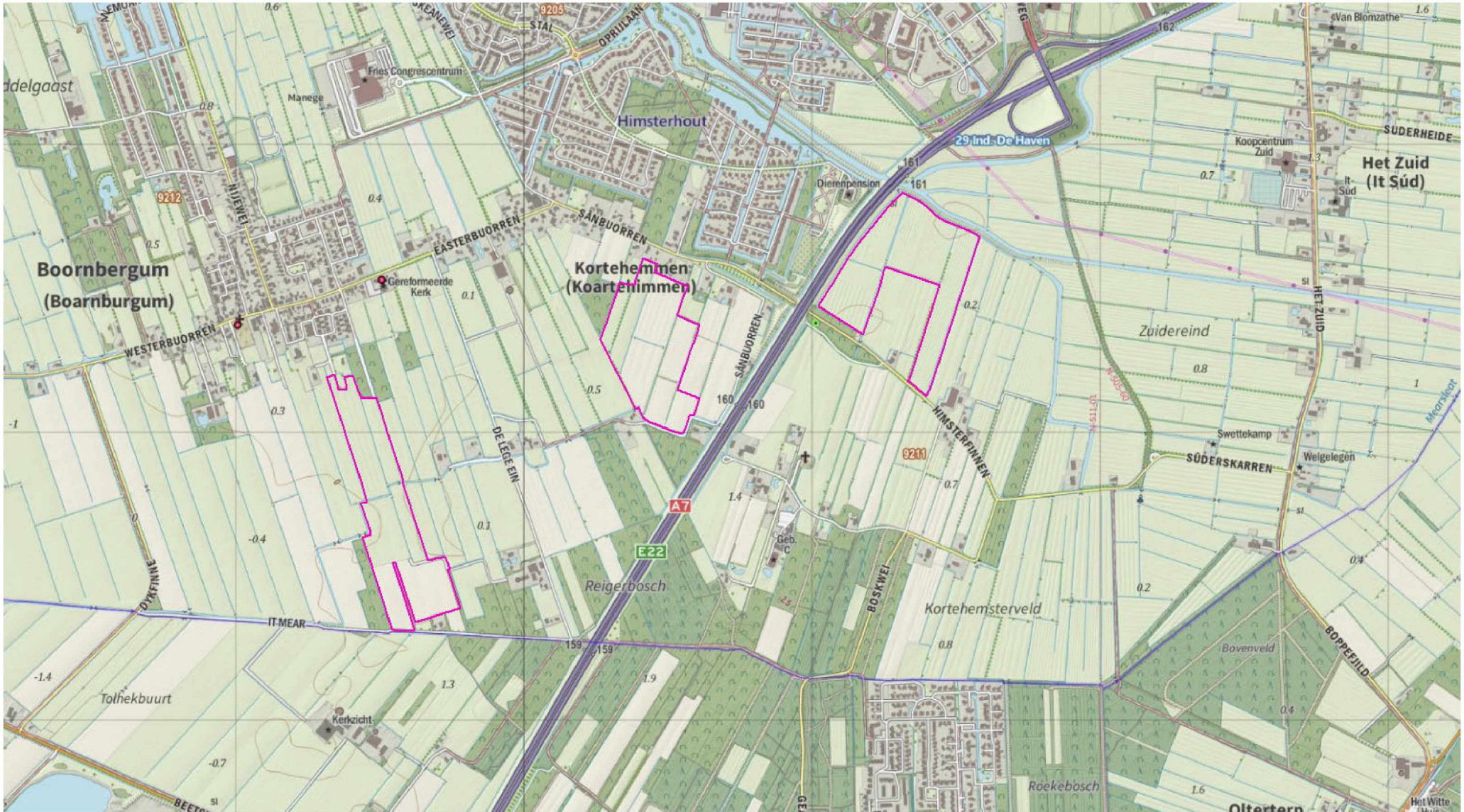
- Introductie 3 locaties
- Landschapsinventarisatie en analyse
- Beleid
- Uitgangspuntenkaart per locatie
- Inbreng vanuit omgeving

- Participatie
- Interactie
- Planning en afsluiting (20.45)



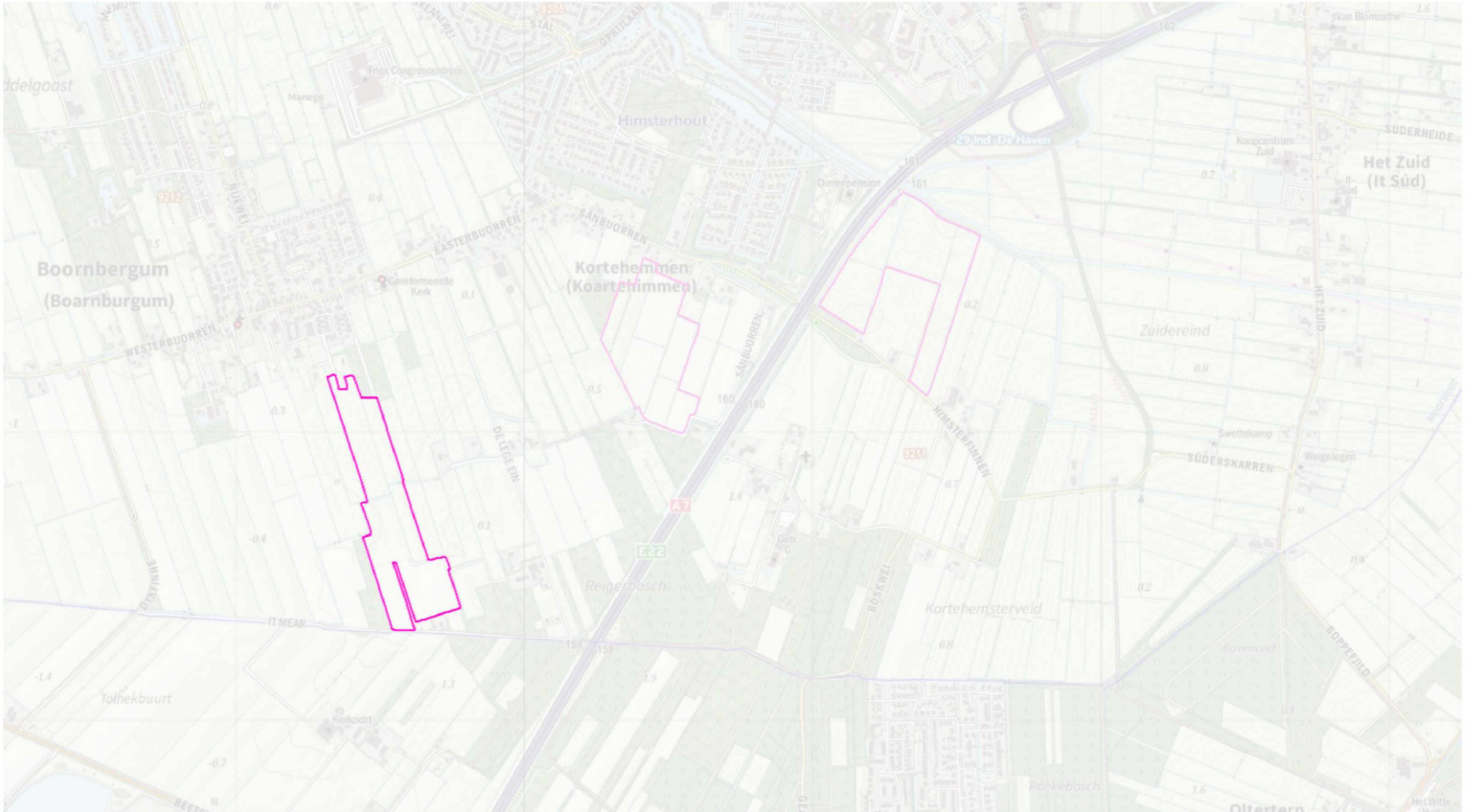
Introductie drie locaties

1 grondeigenaar, 3 locaties, 3 projecten



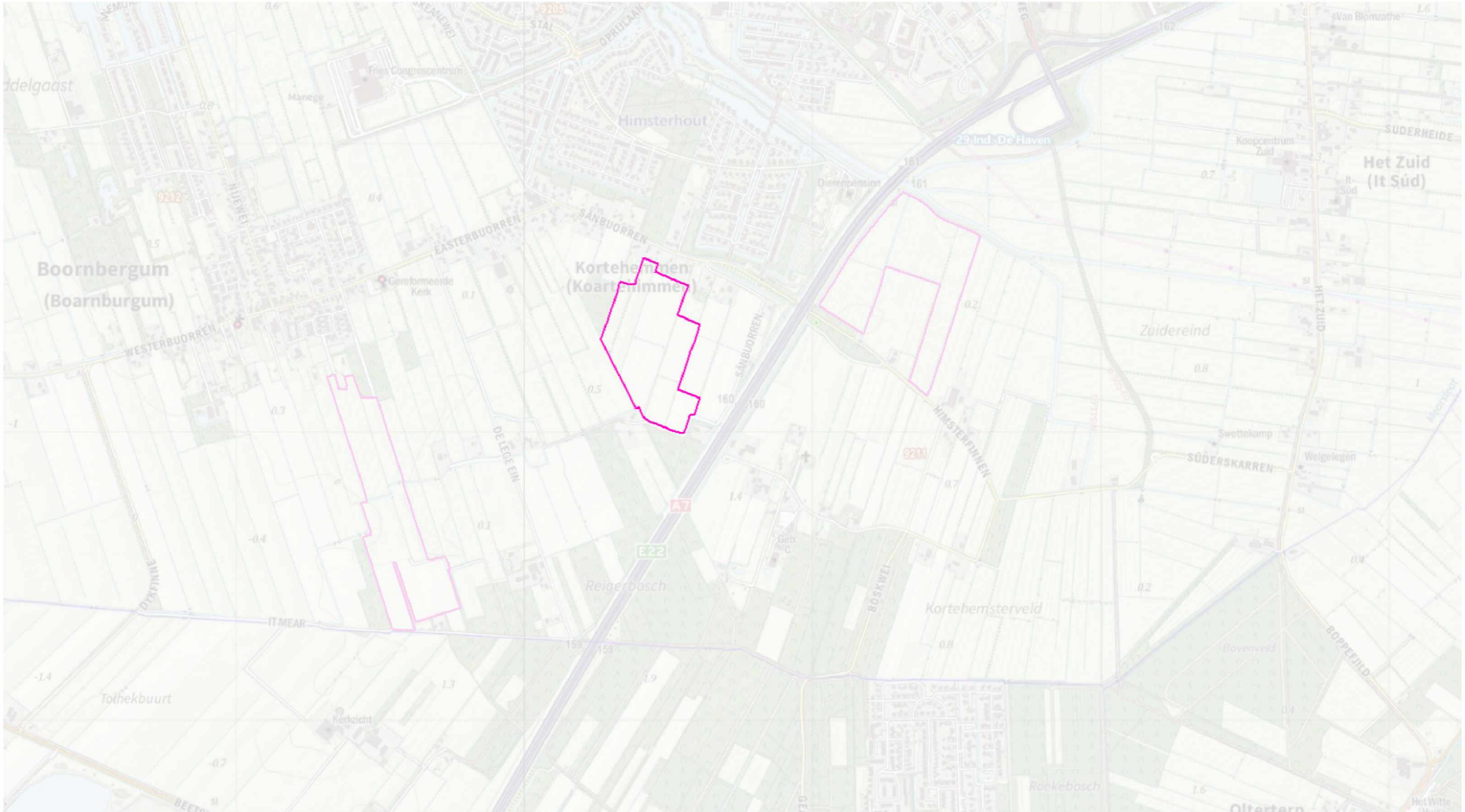
Introductie drie locaties

It Mear



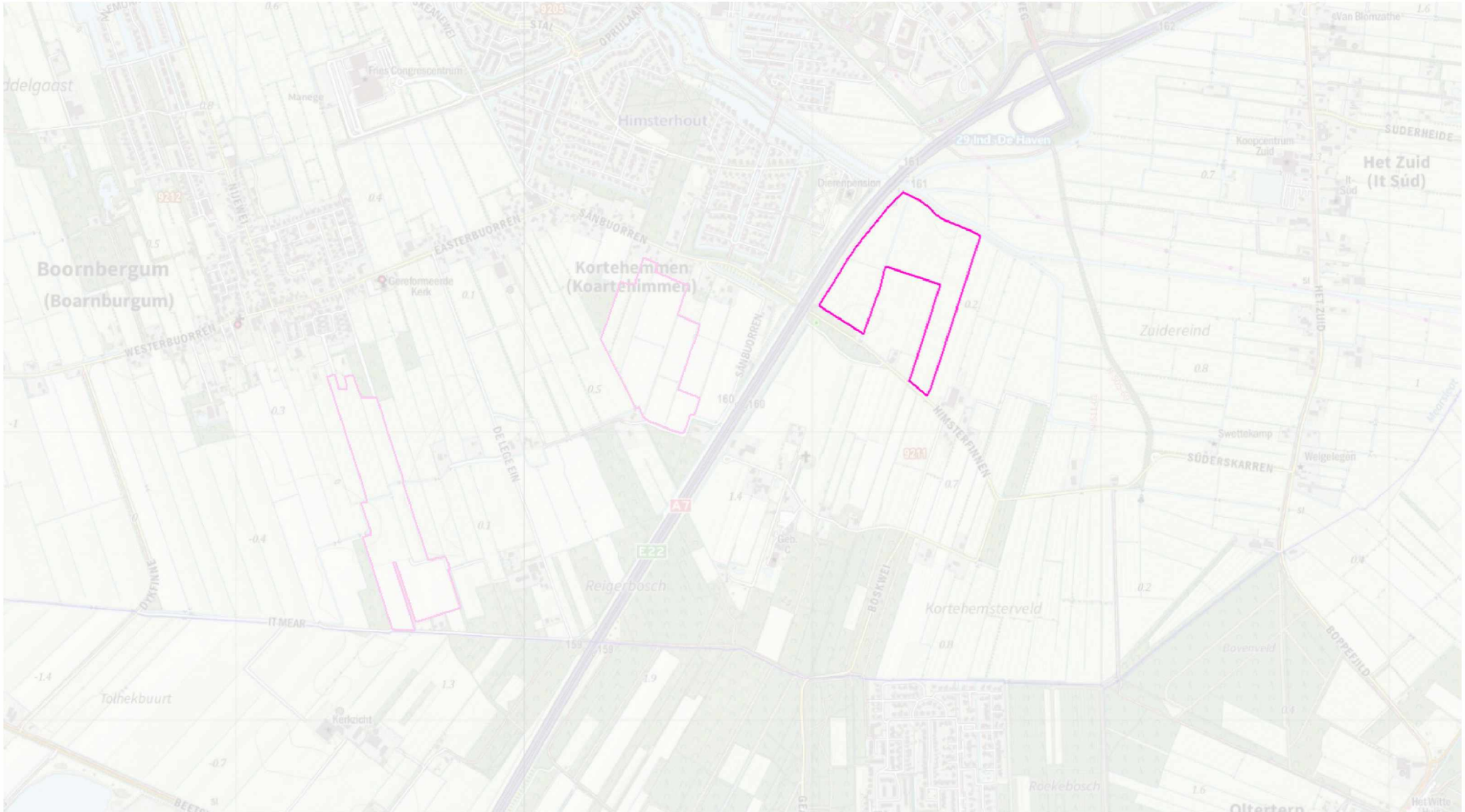
Introductie drie locaties

Zandburen



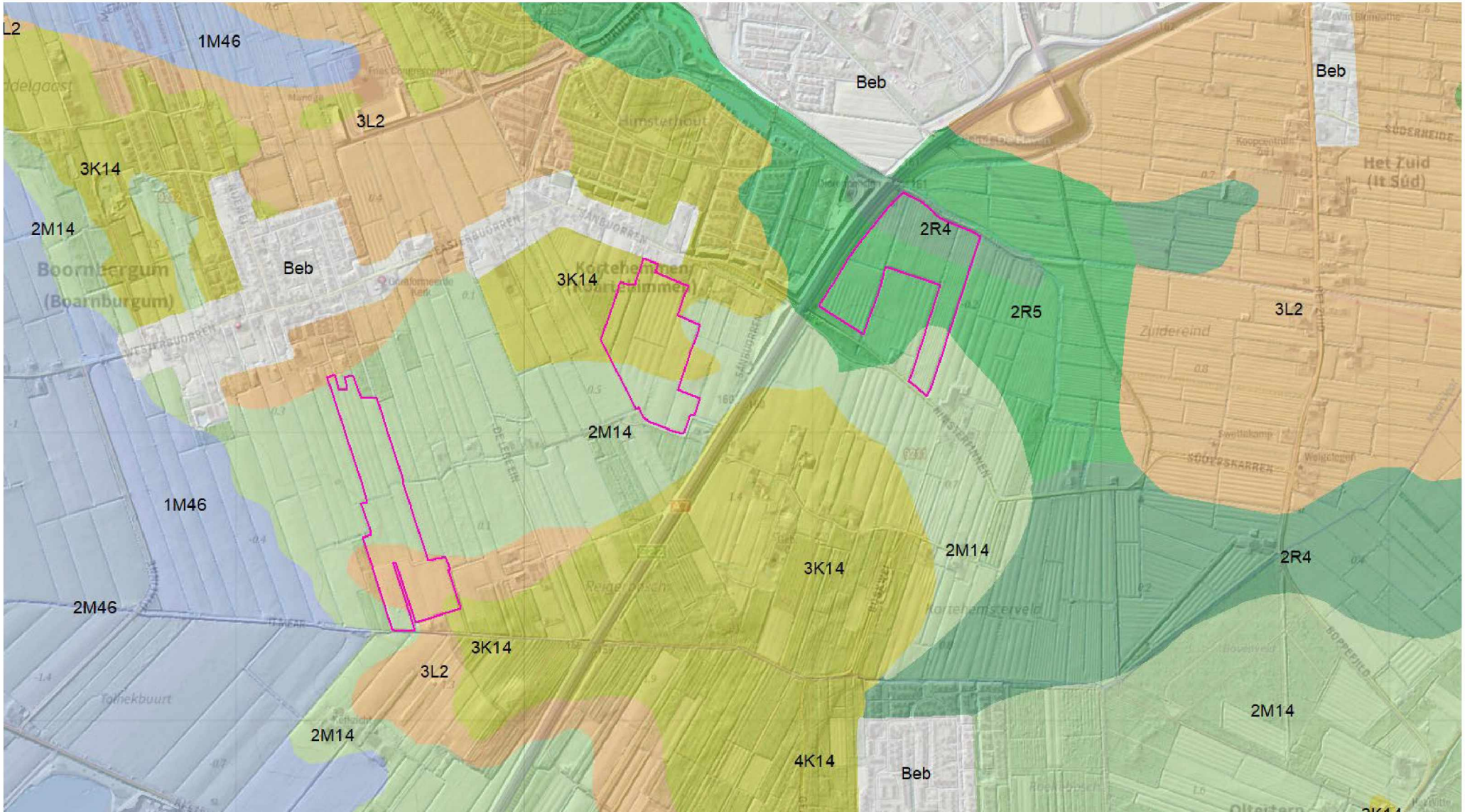
Introductie drie locaties

Himsterfinnen



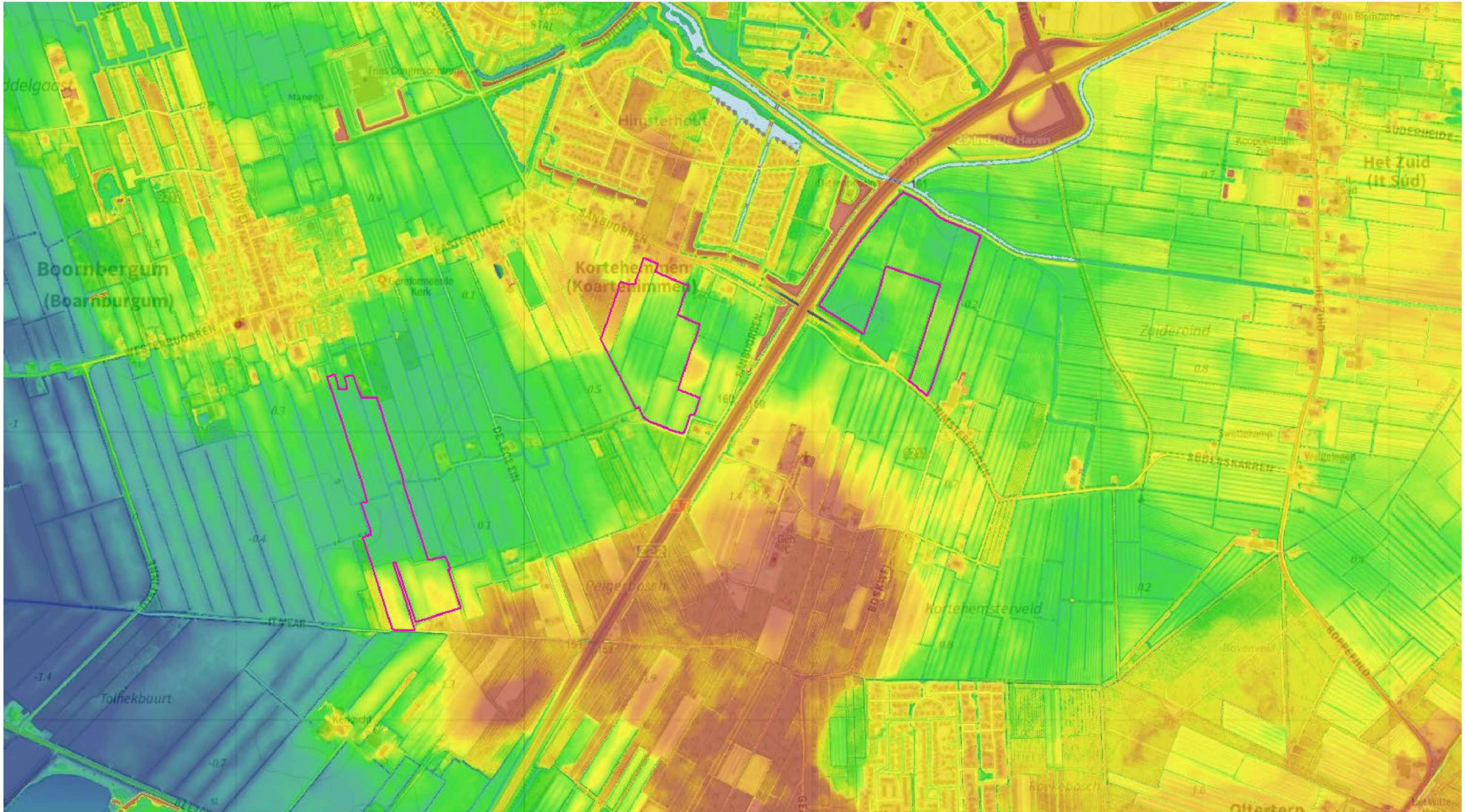
Landschapsinventarisatie en analyse

Geomorfologische kaart



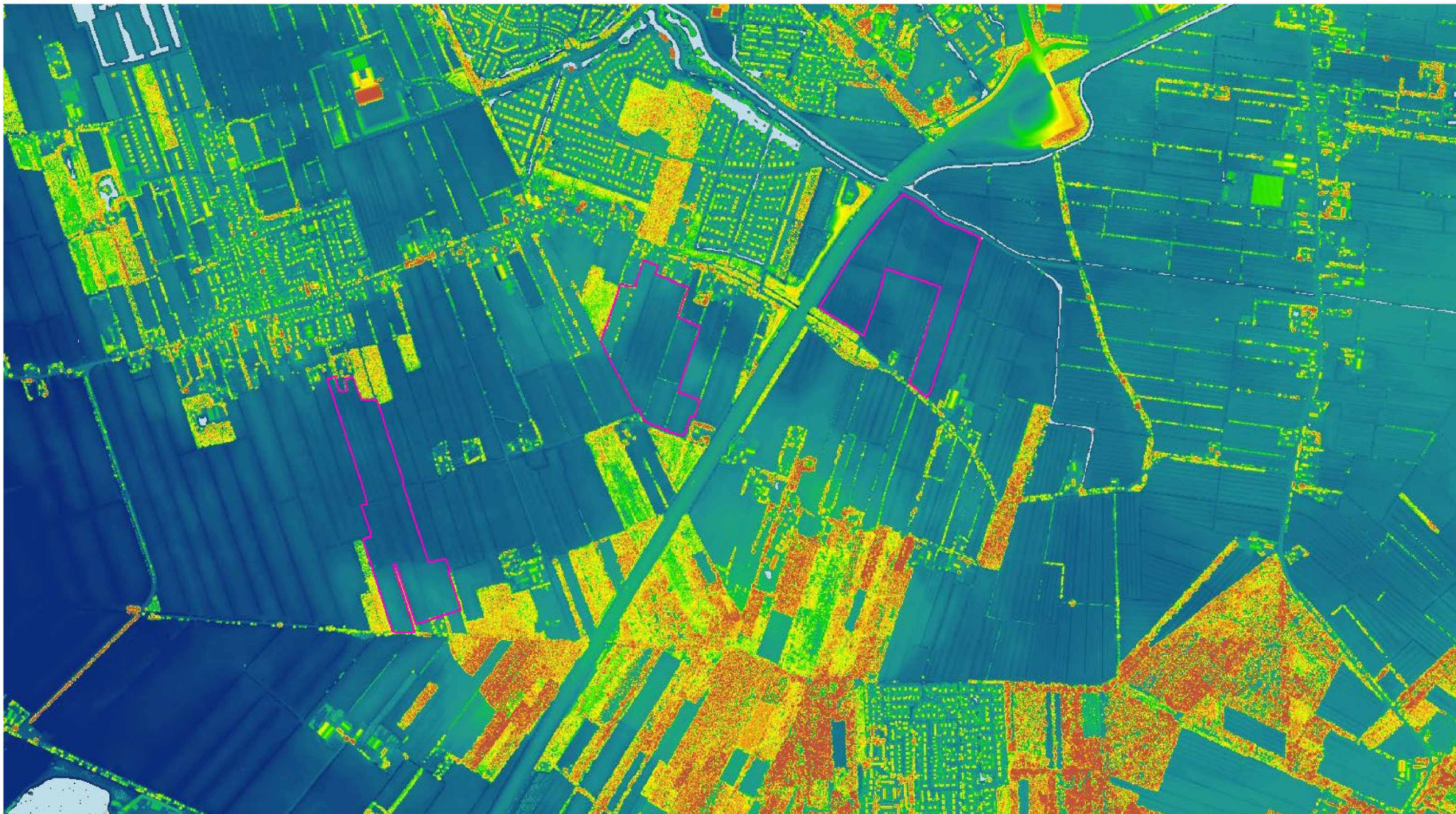
Landschapsinventarisatie en analyse

Hoogtekaart maaiveld



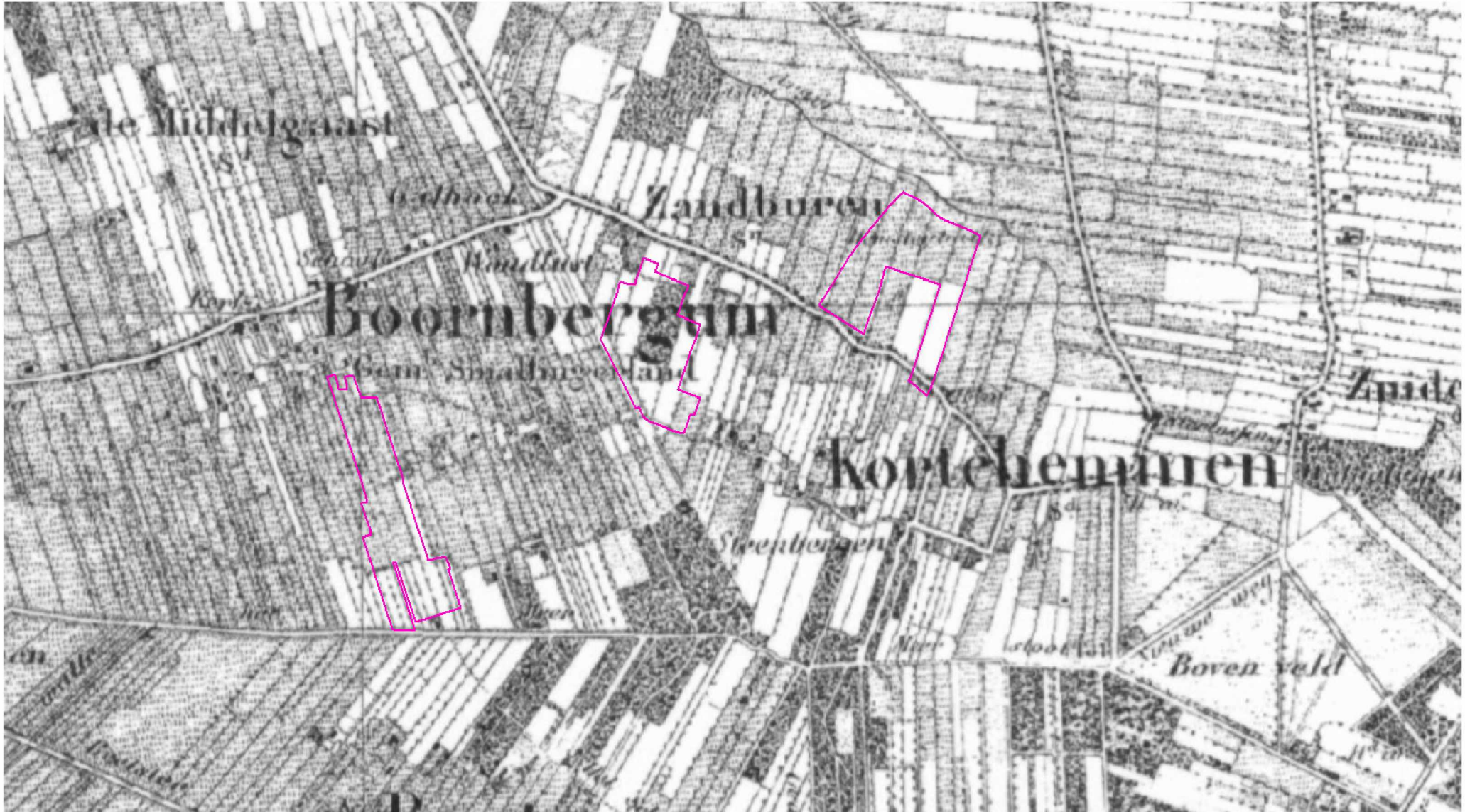
Landschapsinventarisatie en analyse

Hoogtekaart massa ruimte



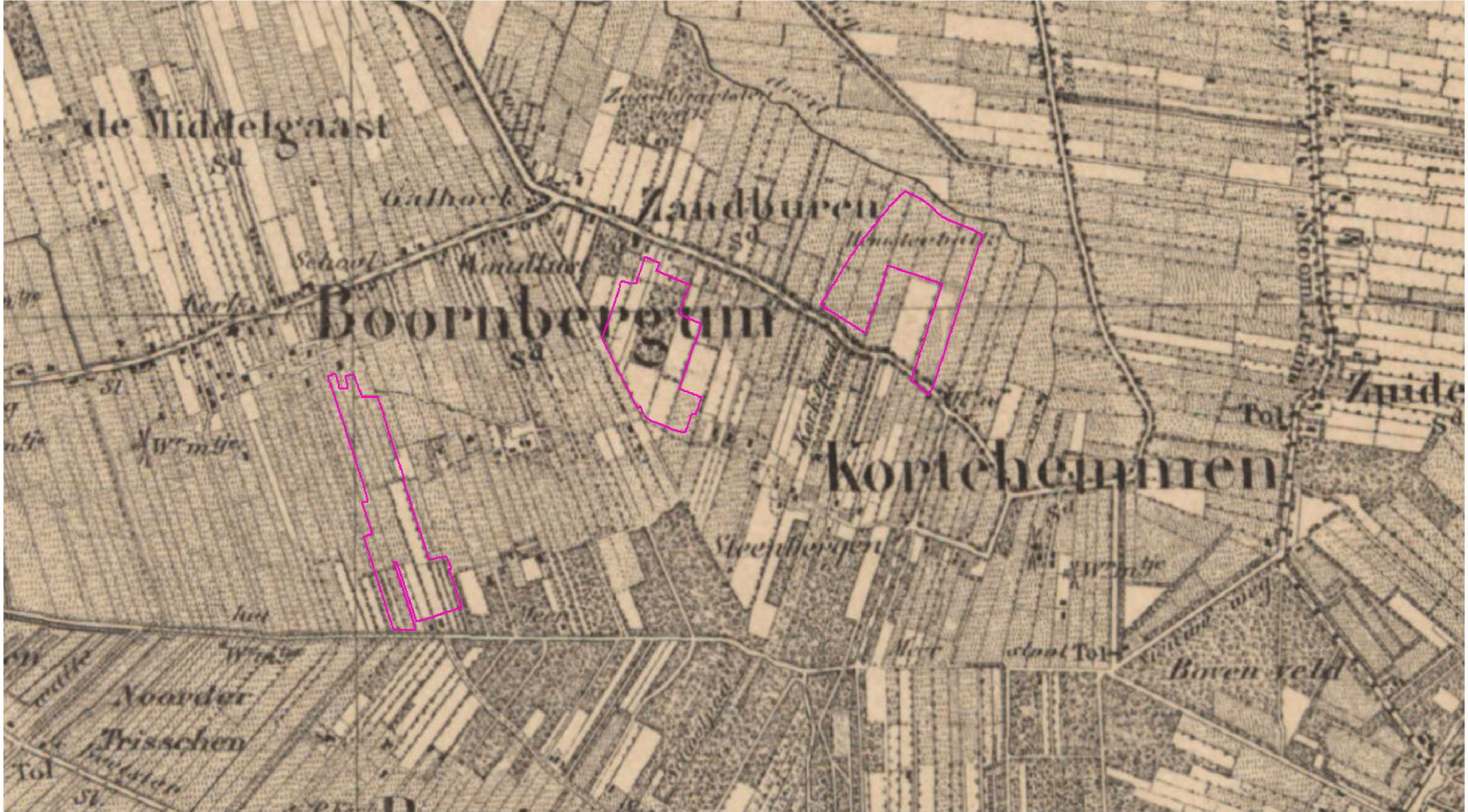
Landschapsinventarisatie en analyse

1850



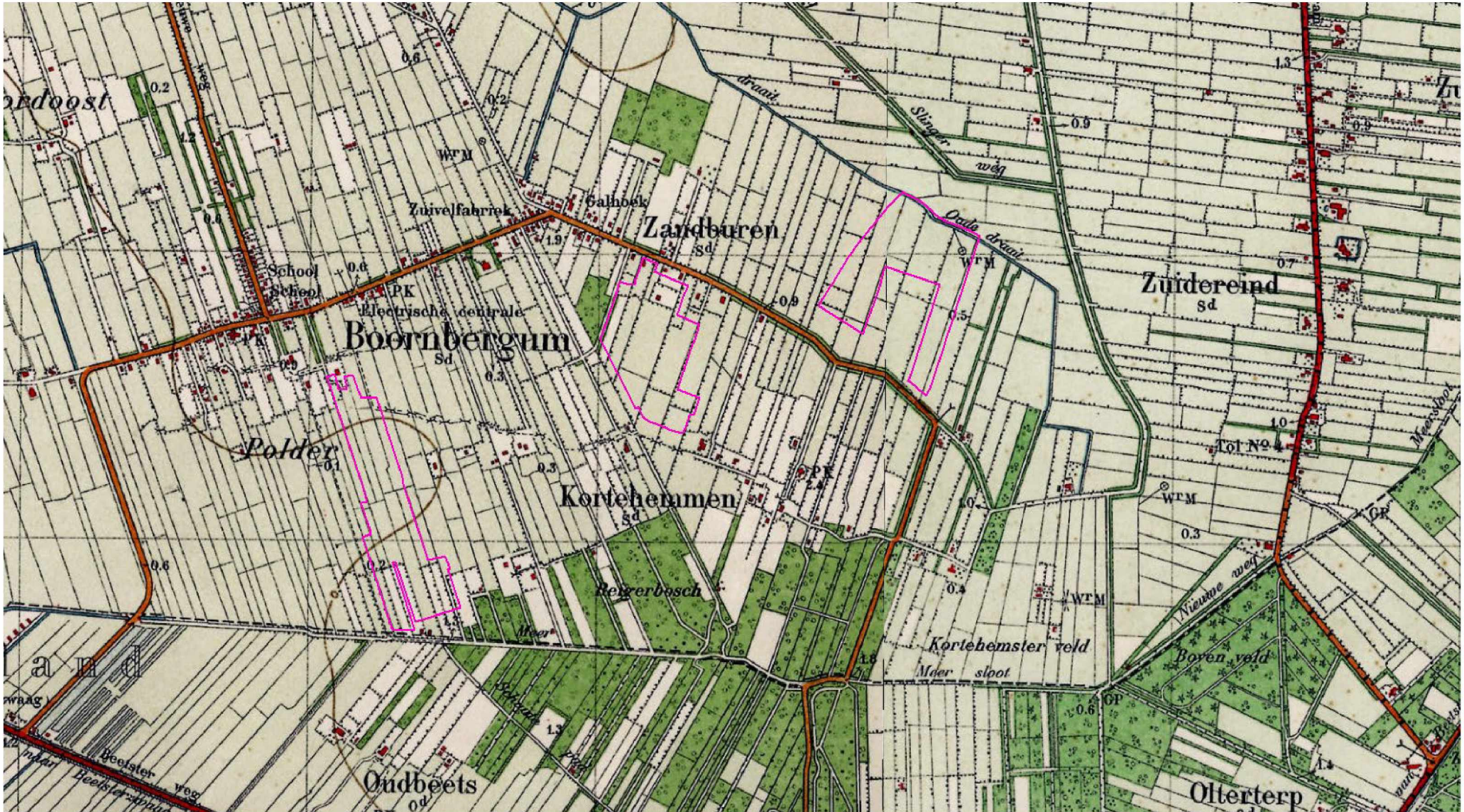
Landschapsinventarisatie en analyse

1920



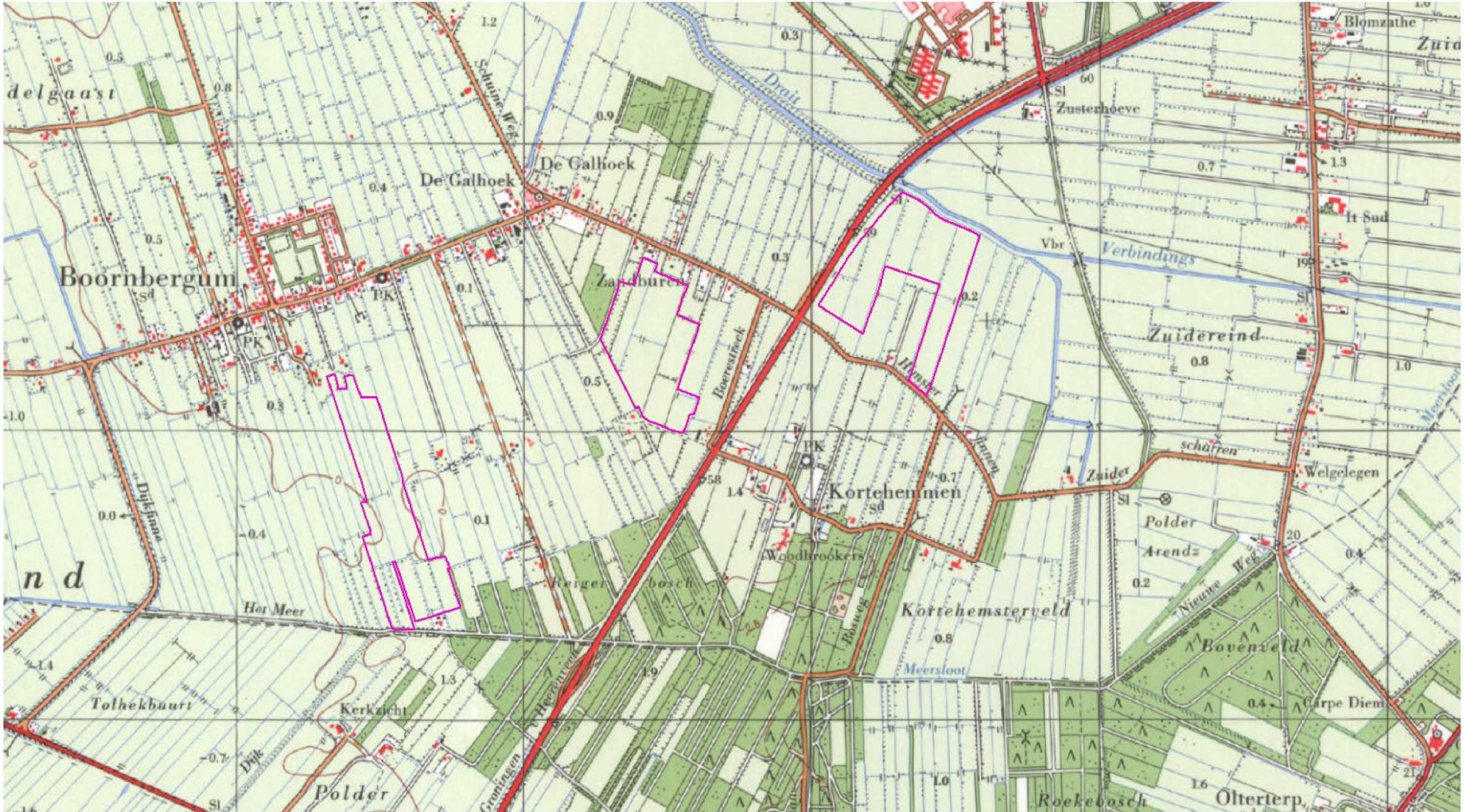
Landschapsinventarisatie en analyse

1950



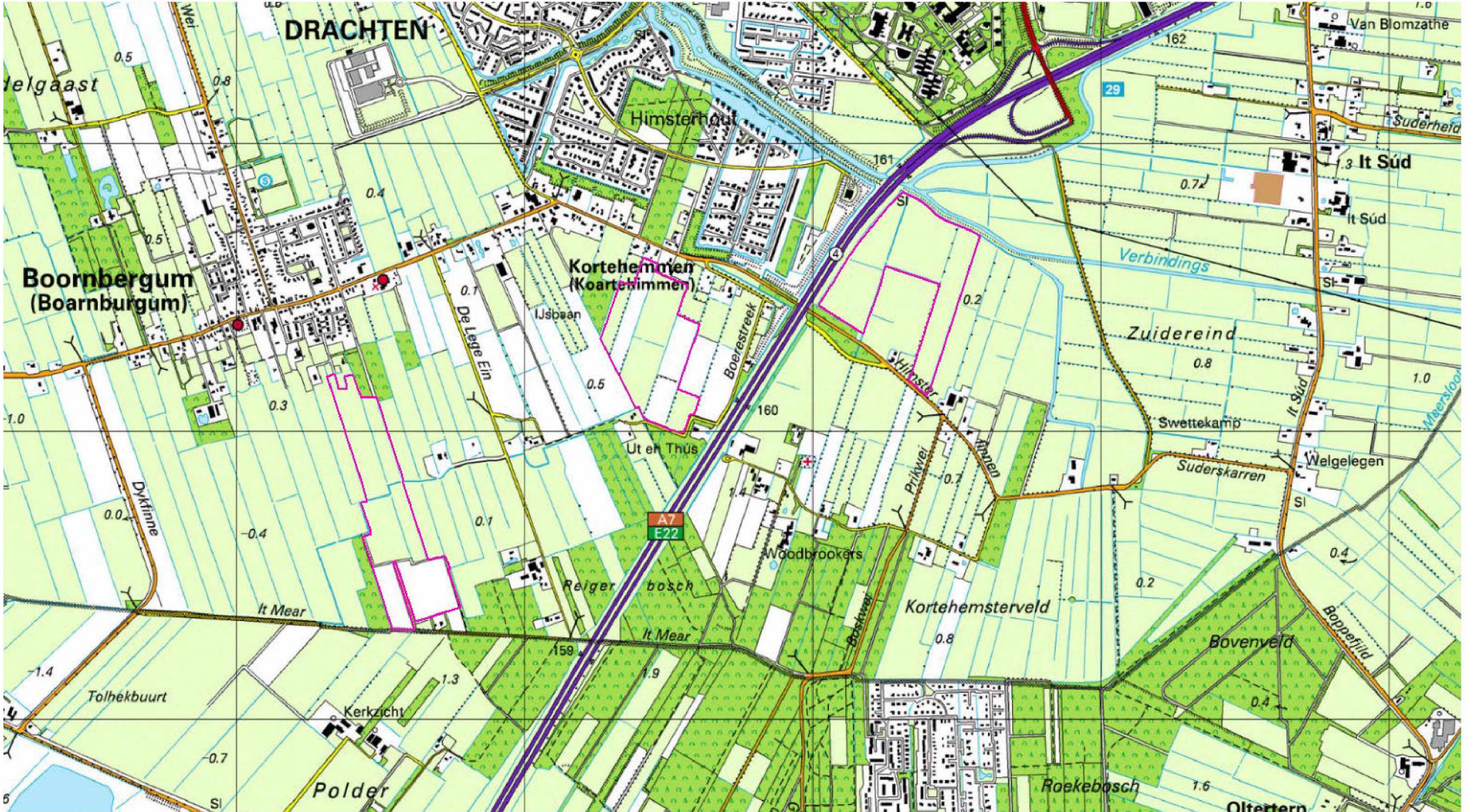
Landschapsinventarisatie en analyse

1970



Landschapsinventarisatie en analyse

2005



Beleid

Provinciaal beleid: Romte foar Sinne en Sinnefjilden yn it lânskip

Gebruik en herstel de landschapsstructuur

- Het volgen van de hoofdrichting van het landschap;
- Het volgen van de verkavelingsstructuur;
- Het benutten van kansen om de landschapsstructuur te herstellen of versterken;
- Houd het simpel.

Sluit aan bij het landschap

- Sluit aan bij het landschap.
- Gebruik de aanwezige verkavelingspatronen.
- Gebruik de maat en schaal van de verkaveling als grondslag voor de opstelling.
- Hou het landschap zichtbaar zodat het landschap beleefbaar blijft;
- En de kenmerken van het landschap herkenbaar blijven.



Beleid

Besloten landschap: typering

- Bebouwing en groen vormen soms lineaire structuren, essen en stuwwallenlandschap zijn onregelmatiger van structuur.
- Door beplante perceelsgrenzen ontstaan, door groen omsloten, kamers in het besloten landschap.
- Beplanting: Houtsingels, elzensingels of dijkswallen.



Aanknopingspunten

- Maak gebruik van aanwezige groene kamers en behoud doorzichten door/in de kamers; Voorkom dat de zonnevelden het beeld domineren.
- Hoogte is flexibel, wel de landschapskamers beleefbaar houden.
- Handhaaf en benadruk de kavelstructuur en maat en schaal van het landschap.
- Op een aantal locaties kent het besloten landschap landgoederen. De relatie met het landschap door zichtlijnen en lanen is zeer karakteristiek.



Beleid

Laagveenlandschap (It Mear)

Kernkwaliteiten

- Verschijningsvorm van het landschap: Besloten/Kleinschalig/Half-open/Weids.
- Bodem en ondergrond: Laag gelegen en natte veengebieden (laagveen). Vlak landschap met hoger gelegen bebouwing en beken.
- Bepanting: Weinig opgaande bepanting waardoor er sprake is van een grootschalige openheid met vergezichten (weids). Verspreid gelegen beselementen die de openheid enigszins onderbreken (ruilverkavelingsbossen). Plaatselijk struwelen van elzen, berken en wilgen. Houtsingels komen sporadisch voor.
- Bebouwing: Ontginningslinten met boerderijen met een relatief grote onderlinge afstand (achter iedere boerderij lag een eigen agrarisch perceel. Half-open tot dichte lintbebouwingen met kerken en klokkestoelen, gelegen als groene linten in het landschap. Duidelijke hogere ligging in het landschap (mede door inklinking van het polderlandschap).
- Verkavelingsstructuur: Geordende verkavelingsstructuur, bestaande uit rechtlijnige ontginningslinten met haaks hierop opstrekkende zeer langgerekte kavels (graslanden).
- Wegen: Hoofdwegen langs de randen van de veenderijen en vrijwel geen wegen in de veenderijen.
- Water: Langgerekte waterstructuren en Lange petgaten door het winnen van turf.



Beleid

Beekdalen (Zandburen en It Mear)

Kernkwaliteiten

- Bodem en ondergrond: uitgesleten dalen in keileem ondergrond.
- Maat en schaal is: klein- tot gemiddeld.
- Structuren: Beeklopen, deels natuurlijke kronkelig verloop, deels gekanaliseerd.
- Dorpen: vrijwel onbebouwd met weinig opgaande begroeiing en lintbebouwing (woudontginningen) op de ruggen langs de beken.
- Boerenerven: verspreid liggend op de ruggen, spaarzaam op lagere gronden langs de beek.
- Wegen: over hogere ruggen, op enkele punten kruisend met de beekloop Water- beken en oude meanders.
- Verkaveling: vanuit de beek ontstane verkaveling, opstreckende percelen grasland; doorgaans rationeel verkaveld.



Beleid

Woudontginningslandschap (alle drie de plangebieden)

Kernkwaliteiten

- Bodem en ondergrond: langgerekte dekzandruggen, flanken naar stroomdal afhellend, ingesloten laagtes.
- Maat en schaal: midden tot kleinschalig; schaalgrootte neem van de dekzandruggen naar de beekdalen toe .
- Structuren: Lineair wegenpatroon evenwijdig aan beeklopen, verkaveling haaks op beeklopen; van fijnmazig met elzensingels/houtwallen tot grofmaziger gebieden met bosstroken en natuurterreinen; plaatselijk aanwezige structuren van samenhangende landgoedstructuren.
- Dorpen: wegdorpen, lintvormige bebouwing en dorpen met essysteem als basis, (bouwgronden op de hogere delen en hooi en weidelanden op de lagere delen.
- Waardevolle doorzichten naar het open beekdal.
- Boerenerven: verspreid liggend aan (zand)paden en insteekwegen.
- Wegen: parallelle wegen oost-west gericht met binnen- en buitenwegen, intensief ontsloten door (zand)paden en wegen.
- Water: lagere delen: sloten als perceel scheiding.
- Verkaveling: opstreckende verkaveling vanuit de beek, haaks op de hoofdwegen.
- Beplanting: hakhout- en boomwallen, elzensingels en bospercelen, wegbeplanting met voornamelijk eikenbeplanting, plaatselijk landgoedbossen met tuinen, lanen en assen.



Beleid

Bestemmingsplan



Ecologie

It Mear



Afbeelding 23. Das (bron: natuurmonumenten.nl).



Afbeelding 25. Reeën (bron: rootsmagazine.nl).



Afbeelding 24. Geelgors (bron: idiknieuws.nl).



Afbeelding 27. Veldleeuwenik (Bron: trouw.n).

Ecologie

Zandburen



Afbeelding 23. Das (bron: natuurmonumenten.nl).



Afbeelding 24. Geelgors (bron: kliknieuws.nl).



Afbeelding 25. De haas (bron: rootsmagazine.nl).



Afbeelding 26. Boomarter (bron: natuurmonumenten.nl).



Afbeelding 27. Graspieper (Bron: waarneming.nl).



Ecologie

Himsterfinnen



Afbeelding 23. Buizerd (bron: vogelbescherming.nl).



Afbeelding 27. Geelgors (bron: kliknieuws.nl).



Afbeelding 24. De Kamsalamander (bron: ecopedia.be).



Afbeelding 25. De Ringslang (bron: nrc.nl).



Afbeelding 26. Kneu (Bron: welkevoegelsat.nl).



Zonneveld It Mear Drachten

Uitgangspuntenkaart



Zonneveld Zandburen Drachten

Uitgangspuntenkaart



Afbeelding 30. Legenda

- Projectgebied
- Zonneveld (zuid-west oriëntatie)
- Natuurakker
- Bloemrijk grasland
- Nieuwe bosrand beplanting
- Informatiepunt langs recreatieve route
- Recreatieve route
- Onderhoudspad
- Hoogteverschil (stijlrand behouden)
- Bestaande watergangen behouden
- Bestaande elzensingels behouden
- Nieuwe elzensingels toevoegen

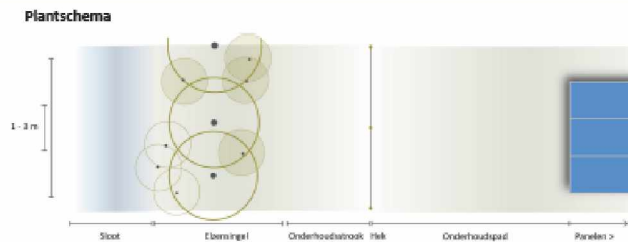
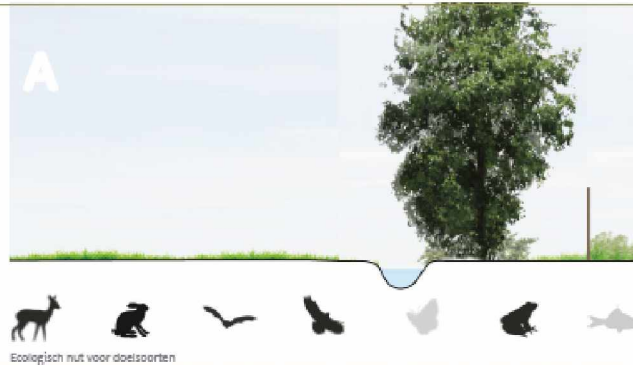


Zonneveld Himsterfinnen Drachten

Principe doorsnedes

(A) Elzensingel

De noordelijke en westelijke kavellijnen worden van een ecologische oever voorzien. Eventueel kan de aangrenzende greppel verbreed worden en de oever ingezaaid worden met riet of oevervegetatie.



Planning

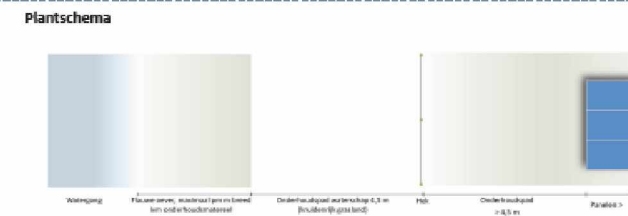
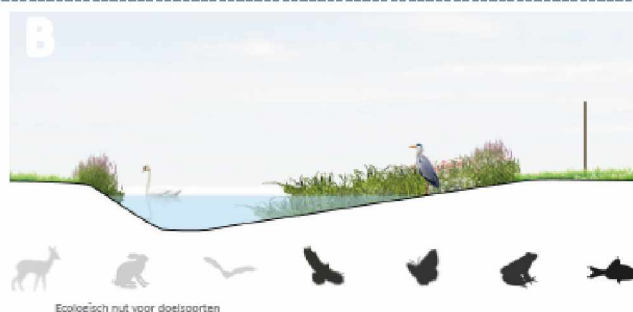
A. knotten / hakken

jan feb mrt apr mei jun jul aug sep okt nov dec



(B) Ecologische oever met rietvegetatie

De noordelijke en westelijke watergang worden, naast dat ze verbreed worden, ook van een ecologische oever voorzien. Eventueel kan de oever ingezaaid worden met riet of oevervegetatie.



Planning

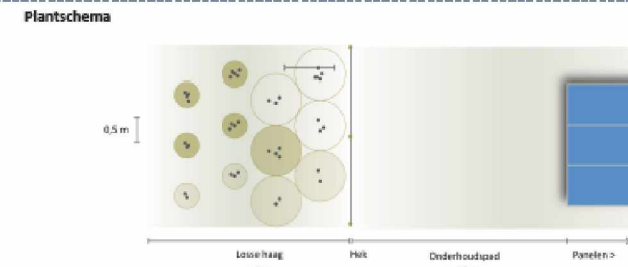
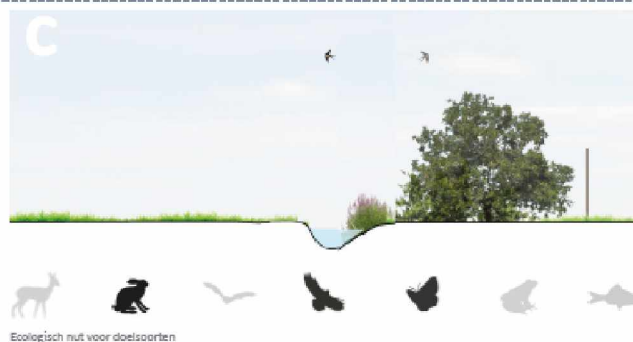
Maaien

jan feb mrt apr mei jun jul aug sep okt nov dec



(C) Beekdal struweel

De oostelijke en westelijke kavellijnen worden halverwege het plangebied in de beekdalzone aangezet met een struweelrand van lage struiken zoals wilg en meidoorn, die in natte beekdalomstandigheden groeien. Dit zorgt voor een divers ecologisch en landschappelijk beeld en een accentuering van het beekdal. Samen met de elzensingels zorgen deze opstrekende lijnbeplanting richting het beekdal, voor een verbinding tussen het beekdal en de zuidelijke bossen.



Planning

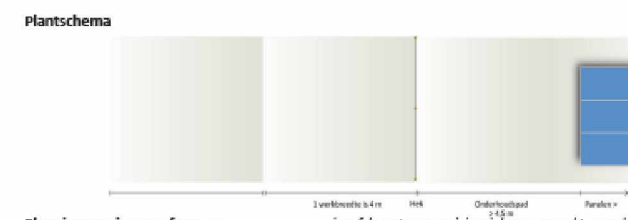
A. Afzetten

jan feb mrt apr mei jun jul aug sep okt nov dec



(D) Bloemrijk grasland, vier seizoenen mengsel

De oost- en zuidranden worden ingezaaid met een vier seizoenen mengsel. Dit zorgt voor meer diversiteit in het gebied en is ook interessant voor akkervogels en insecten.



Planning maaien en afvoeren

Zeer voedselrijk (voormalige akker)

Voedselrijk (voormalige weide)

Matig voedselrijk

jan feb mrt apr mei jun jul aug sep okt nov dec



Participatie



Inbreng vanuit de omgeving



Planning en afsluiting

